

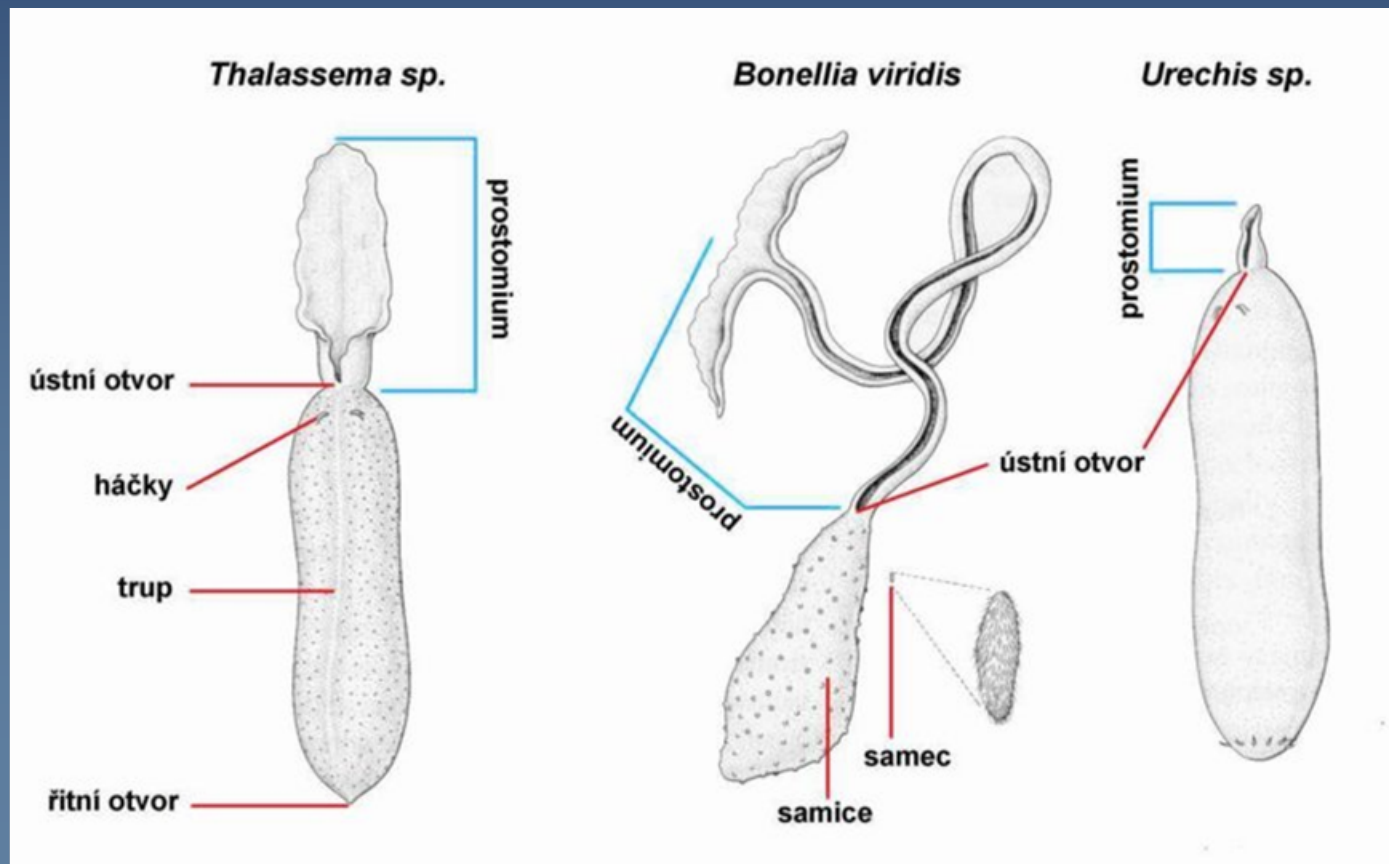


Echiurida - rypohlavci



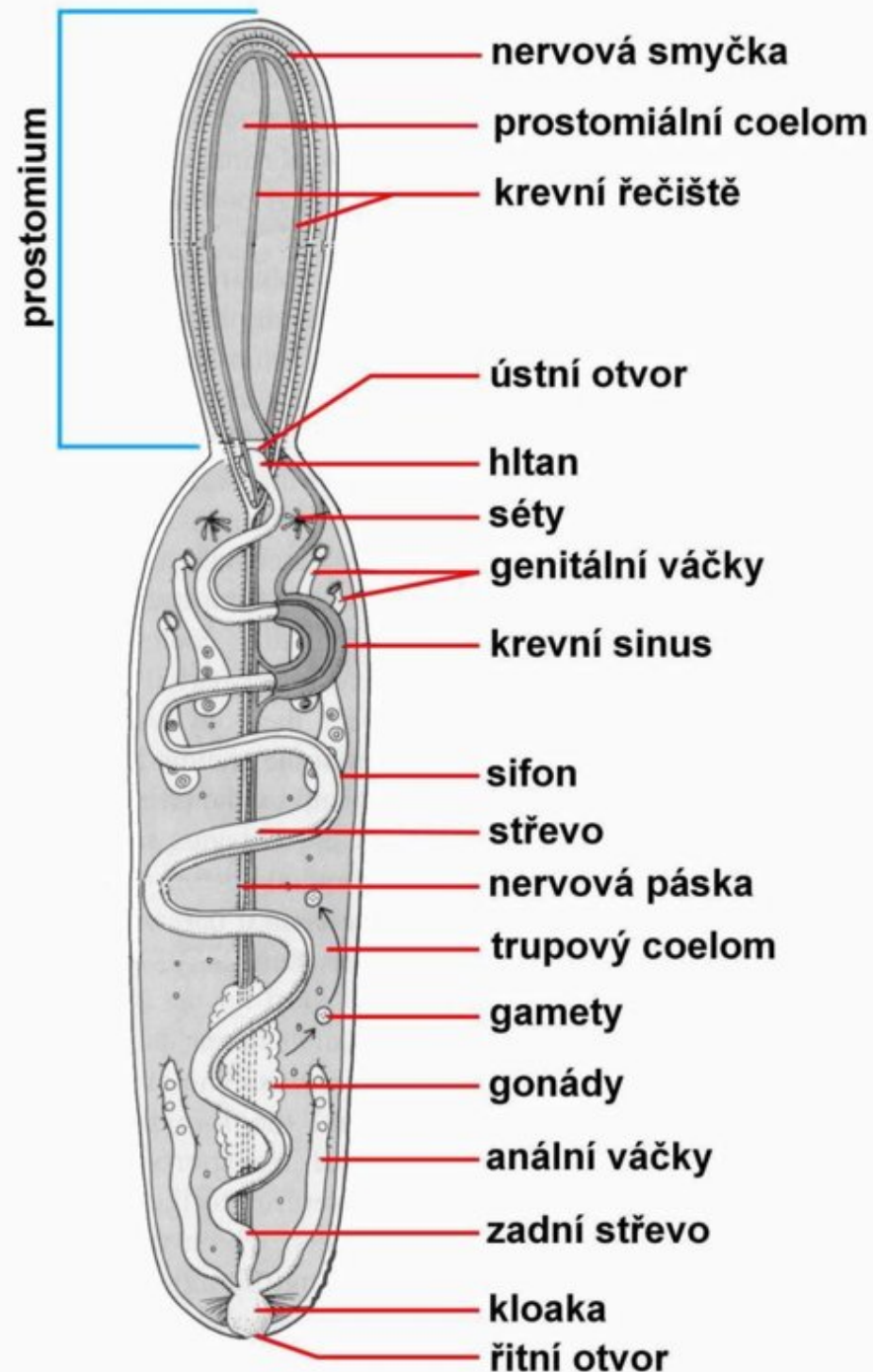
Co jsou to rypohlavci?

- nesegmentovaní coelomátní červi
- žijí v měkkém substrátu na dně moří
- někteří autoři je řadí mezi Annelida
- známo 135 druhů, v Mediteránu 2



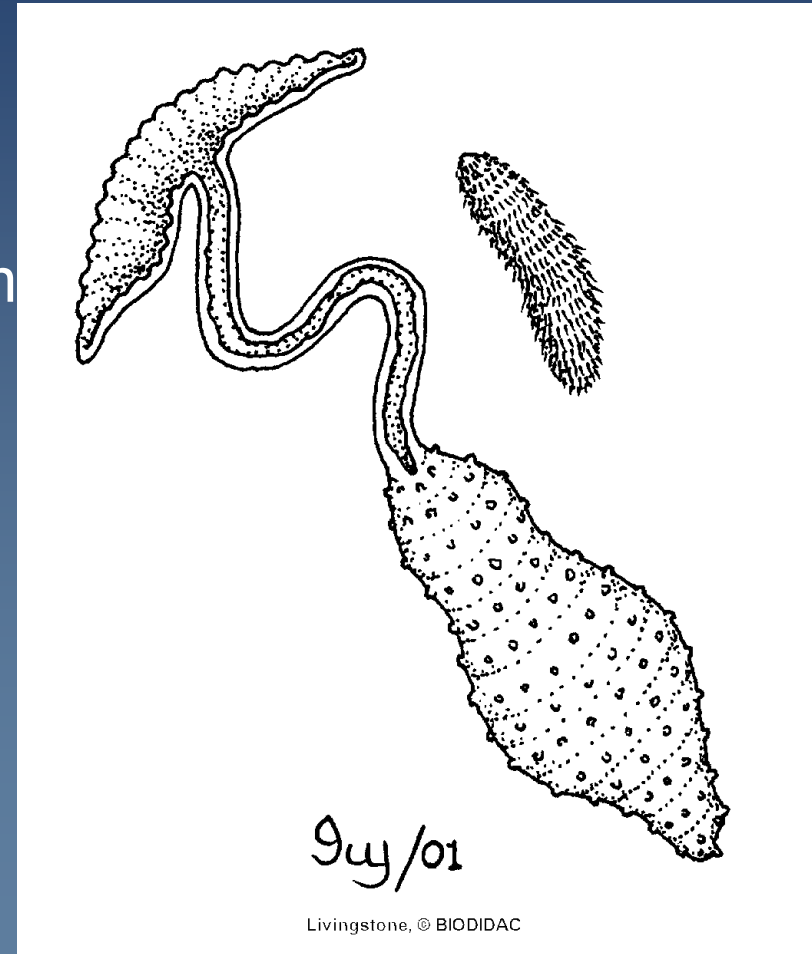
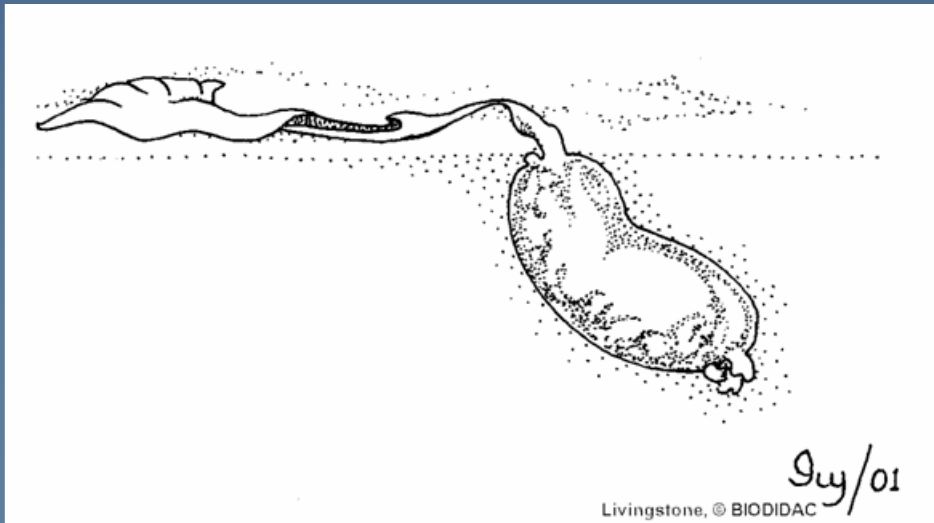
Anatomie a morfologie

- trávicí soustava s řití na konci těla
- metanefridia, anální váčky - vylučování
- nervová soustava podobná Annelida, ale nesegmentovaná
- téměř uzavřená oběhová soustava, nepigmentovaná krev – k transportu živin (buňky s hemoglobinem v coelomové dutině)
 - výměna plynů pumpováním vody do střeva
- dlouhý svalnatý proboscis



Rozmnožování

- zralé gamety v metanefridiích
- trochoforová larva do vody
- u čeledi Bonelliidae
 - sexuální dimorfismus
 - sexuální determinace prostředím



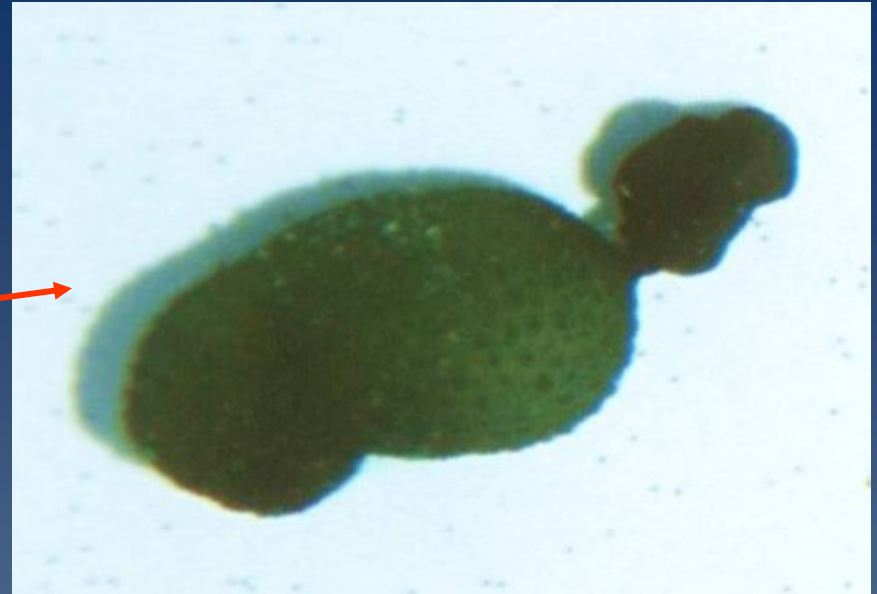
System

Echiurida:

řád Echiuroinea

řád Xenopneusta

řád Heteromyota



Čeledi: Bonellidae, Echiuridae, Ikedaidae ,
Thalassematidae, Urechidae

Bonelliidae:

Bonellia viridis

Thalassema gigas



Bonellia viridis



Bonellia viridis