

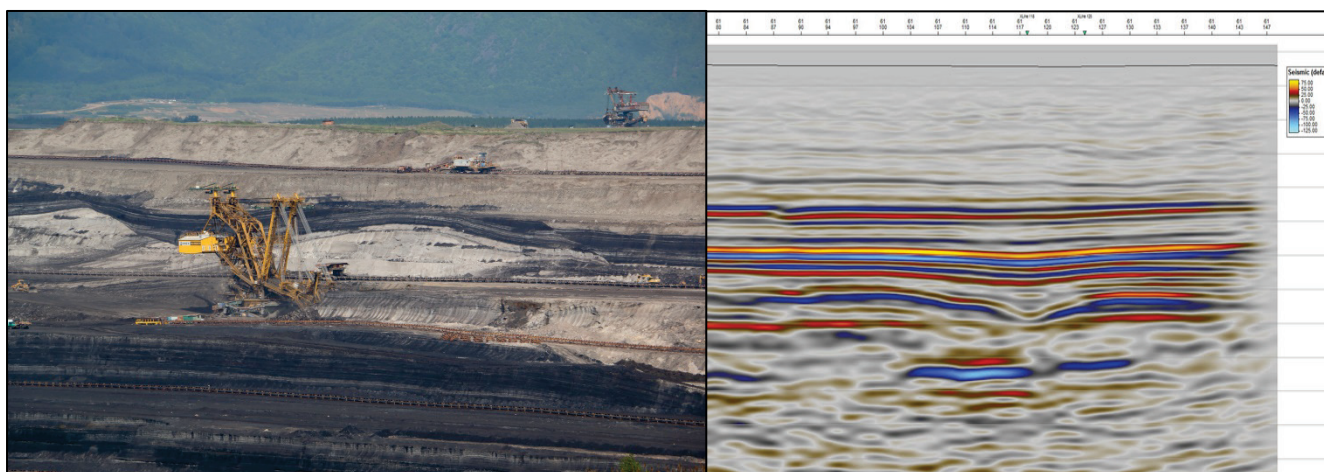


Severočeské doly a.s.

Ústav geologie a paleontologie PŘF UK
ve spolupráci se Severočeskými doly, a.s.
srdečně zvou všechny zájemce
na tradiční

Uhelný seminář

Středa 5. prosince 2018 od 9:00 do 11:30 v mineralogické posluchárně (Albertov 6 v 1. patře)
Aktuální výsledky geologického průzkumu a dokumentace těžby
v prostoru tzv. žatecké delty (miocén, mostecká pánev)
Přednášejí geologové Severočeských dolů a.s.



Tomáš Novotný: *Synsedimentární deformace aluviálních sedimentů a uhelné sloje v oblasti žatecké delty. Příklady z lomů Libouš a Vršany.*

Abstrakt: V době vzniku hlavní uhelné sloje mostecké pánve docházelo k pronikání fluviálních/deltových systémů do rašelintvorného močálu. Tím docházelo ke kupení mocných klastických sedimentů na vrstvu dosud nestlačené rašeliny. V souvislosti s tím vznikaly oblasti s deformovanou stavbou uhelné sloje i aluviálních sedimentů. Ty jsou nyní odkrývány povrchovou těžbou hnědého uhlí. Přednáška prezentuje výsledky dokumentace těchto jevů přímo na povrchových lomech v mostecké pánvi.

Karel Mach: *Použití 3D seismiky při geologickém průzkumu nejstarších projevů západního okraje tzv. žatecké delty.*

Abstrakt: Během přípravy záměru dotěžování uhlí na lomu Libouš v závěrných svazích hlubinnou těžbou, byla jako jedna z průzkumných metod experimentálně použita 3D reflexní seizmická metoda. Cílem bylo detailní zmapování aluviálních usazenin v podloží uhelné sloje, odkud pro hlubinnou těžbu hrozí intenzivní přítoky vody. Přednáška popisuje výsledky a možnosti metody dosud v podmínkách mostecké pánve nepoužitě.

Organizátoři semináře Jakub Sakala (ÚGP PŘF UK) a Karel Mach (SD a.s.)

*Seminář je unikátní příležitostí pro setkávání studentů s odborníky z praxe a je tedy vhodný zejména pro studenty geovědních oborů, kteří mají zájem o problematiku nerostných surovin a energetických zdrojů
Studenti si mohou semináře zapsat ve Studijním informačním systému (SISu)*