



ČDS  
16.11.2011

# Sčítání 2011: Status quo

Diskusní večer ČDS  
16. listopadu 2011

Josef Škrabal, Pavel Čtrnáct  
Český statistický úřad

[WWW.CZSO.CZ](http://www.czso.cz)

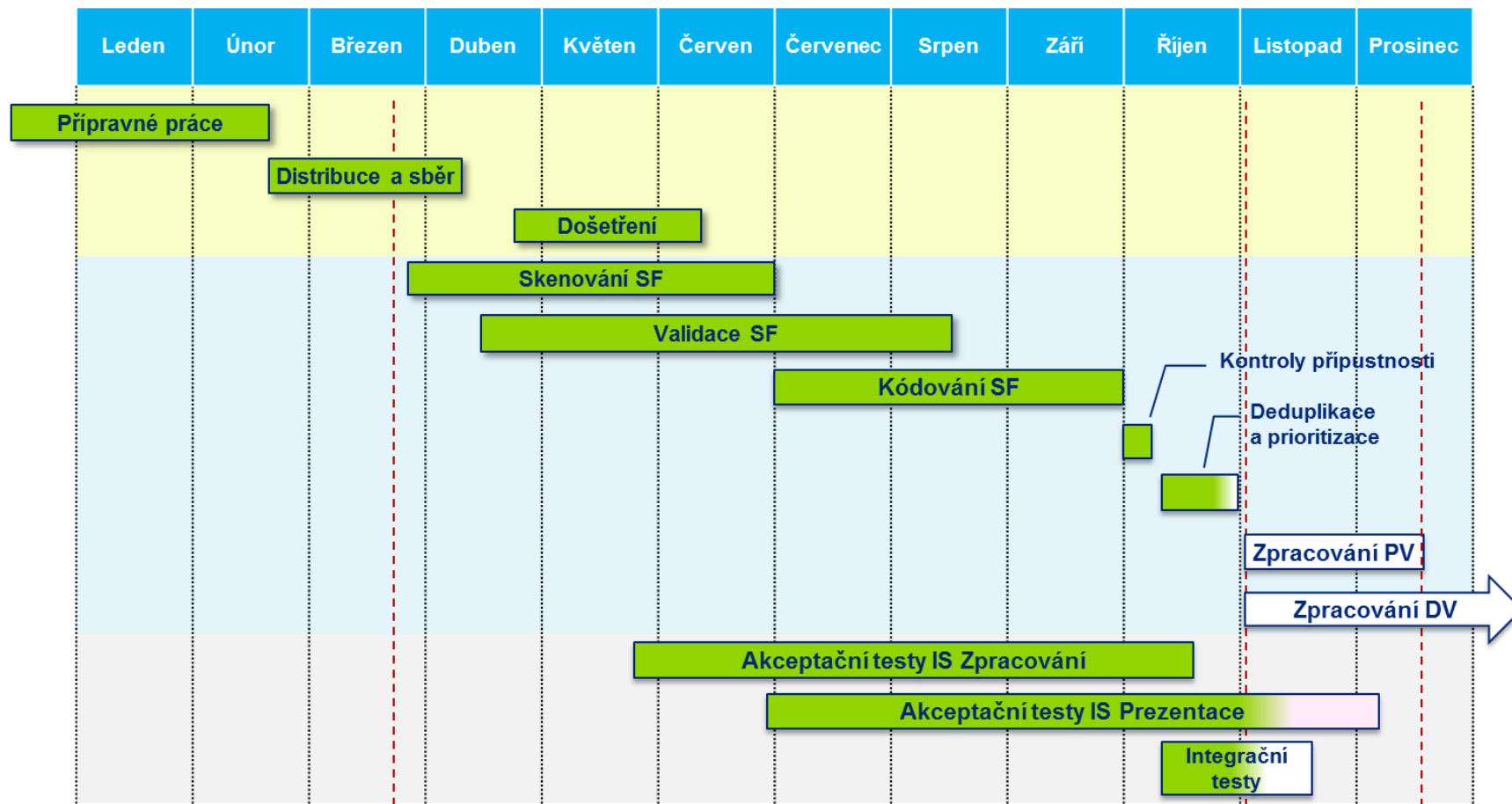


# SLDB 2011 – hlavní termíny

- Distribuce formulářů: **7. – 25. března 2011**
- Rozhodný okamžik: **půlnoc z 25. na 26. března 2011**
- Sběr formulářů: **26. března – 14. dubna 2011**
- Dodatečné sečtení: **do 19. dubna 2011**
- Došetřování: **19. – 30. května 2011**



# Harmonogram projektu SLDB 2011



Rozhodný okamžik

Současnost

Prezentace PV



# Distribuce a sběr sčítacích formulářů

- Formuláře byly doručovány sčítacími komisaři do domácností. Celkem bylo **distribuováno 17,7 mil. sčítacích formulářů (z toho 4,5 mil. elektronicky).**

- **Zhruba 2,9 miliónu SF se nepodařilo distribuovat, z toho sami sčítací komisaři vyplnili 850 tis. SF**

## Hlavní důvody:

- Osoba nezastižena – **945 tis.**
  - Osoba se odstěhovala – **897 tis.**
  - Dům nebo byt neobydlen – **692 tis.**
- **Sebráno bylo téměř 17,3 mil. formulářů (4,3 mil. elektronicky) (údaje zpřesněny podle závěrečné zprávy IS LOGISTIKA)**



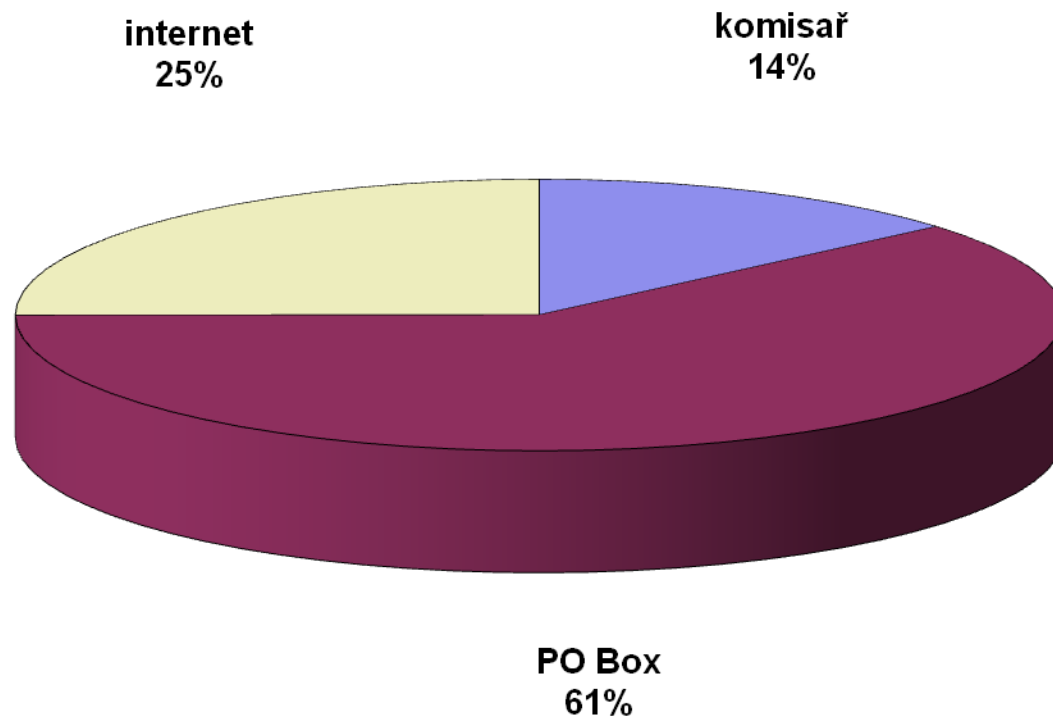
## Distribuce a sběr - základní údaje

| Položka                               | Počet (mil.) |
|---------------------------------------|--------------|
| Vygenerované formuláře (tiskové věty) | 21,7         |
| Distribuováno celkem                  | 17,8         |
| z toho elektronicky                   | 4,5          |
| Neúspěšná distribuce                  | 2,0          |
| Nepoužité formuláře (rezervy)         | 1,9          |
| Sběr celkem                           | 17,3         |
| z toho elektronicky                   | 4,3          |
| Sčítací komisař                       | 2,4          |
| PO BOX                                | 10,6         |

V gesci České pošty bylo distribuováno 98 % a všech sčítacích formulářů.

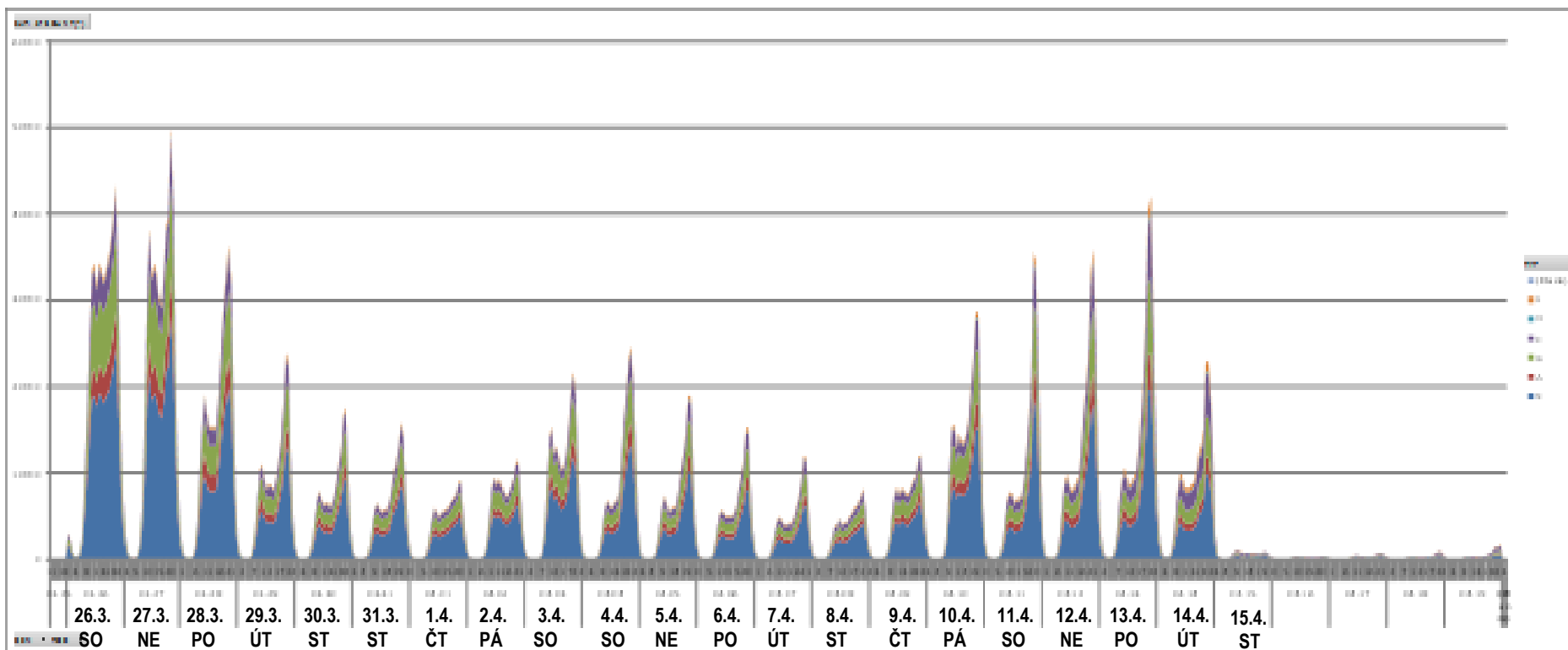


# Způsob sběru sčítacích formulářů



# Sběr elektronických formulářů

- Celkem bylo úspěšně sebráno 4,3 mil. eSF a z toho 2,8 mil. SLO
- Nebyly zaznamenány žádné problémy kapacitní ani bezpečnostní



Aplikace byla v provozu ještě ve dnech došetřování (19. – 30. května)





# Ochrana dat, archivace, skartace

- Nebyly zaznamenány závažné incidenty v oblasti ochrany dat
- Drobné incidenty – ztráty průkazů SK apod.
- Anonymizace údajů
- Dočasná archivace – papírové SF, služební dokumenty
- Celkem cca 125 tun papírových dokumentů
- Archivace elektronických médií
- Zahájení skartace 8. 11., bude probíhat do května 2012



# Postup zpracování výsledků

- **Skenování a rozpoznávání** listinných formulářů (12,9 mil. SF)
- **Validace** - validovány všechny naskenované SF, tj. 12,9 mil. datových vět
- **Kódování** – přiřazení kódů údajům ze SF, zakódováno 225 mil. položek, 28 mil. byly textové položky, z toho 5 mil. manuálně
- **Kontroly** – jednak kontroly přípustnosti, jednak logické kontroly
- **Odstraňování duplicit a dotažení údajů z evidence obyvatel**
- **Odvozování ukazatelů**
- **Agregace**



# Předběžné výsledky

- První předběžné výsledky budou zveřejněny **v polovině prosince** (na tiskové konferenci, poté na webových stránkách úřadu, začátkem ledna i tiskem)
- Přinesou základní údaje ze sčítání – celkem 25 tabulek za republiku a kraje, velikostní skupiny obcí, okresy, územní obvody obcí s rozšířenou působností a vždy ve srovnání s předchozími sčítáními
- Budou obsahovat údaje o obyvatelstvu podle věku, rodinného stavu, vzdělání, ekonomické aktivity, národnosti, náboženské víry a státního občanství, o domech podle druhu domu, vlastníka domu, důvodech neobydlenosti domu, o obydlených bytech podle právního důvodu užívání a vybavenosti



# Prezentace výsledků – typy výstupů

- **Výsledky dostupné přes veřejný portál (web) SLDB** – tato cesta je primární, měla by uspokojit většinu uživatelů. Bude zahrnovat:
  - předdefinované tabulky ve veřejné databázi
  - elektronické publikace
- **tištěné publikace** – mají zejména dokumentační charakter, jsou určeny pro informační služby a odborné útvary ČSÚ, pro knihovny a tradiční odběratele
- **další typy výstupů**
  - speciální výstupy pro Eurostat - tzv. „hypercubes“
  - ad-hoc výstupy na zakázku konkrétních uživatelů (výběr mikrodat, speciální propočty a agregace)



# Předběžné výsledky sčítání

- Zpracování a kontrola předběžných výsledků – 9. 12. 2011
- Tisková konference ČSÚ – 15. 12. 2011
- CD/DVD pro novináře

## Publikace předběžných výsledků

- Veřejná databáze ČSÚ (dostupná z [www.czso.cz](http://www.czso.cz))
- Webová prezentace
- Speciální číslo časopisu *Statistika a My* – leden 2012 (web, tisk – 2000 výtisků)
- Publikace pro nejširší okruh uživatelů - únor 2012 (web, tisk)
- Anglická prezentace – pouze web



# Publikace předběžných výsledků

Termín vydání: únor 2012

Publikace za ČR + 14 krajských mutací

Náklad tištěných publikací:

- ČR – 500 výtisků
- Kraje – 100 výtisků

Struktura publikací:

- Úvod
- Metodické poznámky
- Komentář – krátký komentář k prvním výsledkům, posouzení základních vývojových tendencí a porovnání struktur
- Tabulková část – 25 tabulek
- Grafická příloha – na konci publikace budou 4 barevné strany s grafy a kartogramy.



# Základní výstupy podle témat

- Základní výsledky – údaje za ČR a kraje v rozsahu předběžných výsledků
- OB tabulky – sada základních výstupů od úrovně obcí
- „Špalíček“ – Obyvatelstvo, domy, byty a domácnosti
- Monotématicky zaměřené datové publikace (Obyvatelstvo, Byty, Plodnost, Domácnosti, Dojížd'ka)
- Statistický lexikon obcí
- Atlas výsledků SLDB
- Analytické publikace (tématické za republiku – např. vzdělanostní struktura obyvatelstva, struktura bytového fondu, souhrnné analýzy za jednotlivé kraje)
- Pramenné dílo



# Vzor výstupů – tabulky za obce

- Obyvatelstvo podle pohlaví a podle druhu pobytu, státního občanství, způsobu bydlení, národnosti a náboženské víry
- Obyvatelstvo podle pohlaví a podle věku, rodinného stavu a nejvyššího ukončeného vzdělání
- Obyvatelstvo podle pohlaví a podle ekonomické aktivity
- Zaměstnaní podle pohlaví a podle odvětví ekonomické činnosti a podle nejvyššího ukončeného vzdělání
- Vyjíždějící do zaměstnání a škol
- Zaměstnaní podle postavení v zaměstnání a podle pohlaví a věku
- Domovní fond
- Bytový fond
- Obydlené byty podle způsobu vytápění
- Obydlené byty podle velikosti a technického vybavení bytu
- Obydlené byty podle období výstavby nebo rekonstrukce a podle druhu domu a typu bytu
- Obydlené byty podle počtu osob v bytě a podle druhu domu, typu bytu a počtu místností
- Domácnosti podle počtu členů a typu domácnosti





# Některé metodické rozdíly

- **Druh pobytu** – v roce 2011 budou všechny standardní výstupy za **obvykle bydlící obyvatelstvo**, nikoliv za trvale bydlící
- **Struktura podle rodinného stavu** - v roce 2011 se nově zjišťují osoby s registrovaným partnerstvím
- **Ekonomická aktivita** – odlišné zahrnování žen na mateřské dovolené v časové řadě
- **Domácnosti** – údaje budou pouze za **hospodařící domácnosti**, tzv. cenové domácnosti nebudou k dispozici
- **Vlastník domu - kombinace vlastníků** - v roce 2011 na rozdíl od roku 2001 zahrnuje "kombinace vlastníků" pouze kombinaci vlastnických forem a spoluvlastnictví vlastníků bytů je zjišťováno a kvantifikováno samostatně



# Hlavní problémy a zkušenosti

- Shrnutí - viz přehledový článek Demografie 3/2011
- Dodavatelské vztahy
- Sčítací obvody, sběrná místa
- Personální zabezpečení u České pošty, odbornost komisařů a personálu sběrných míst
- Sledování životního cyklu sčítacích formulářů (IS TEP)
- Služby veřejnosti (přepážky pošt, kolaps call centra)
- Dodatečná distribuce a došetřování
- V gesci ČSÚ a resortů nebyly významné problémy

## Pozitiva:

- Využití admin. registrů pro generování tiskových vět
- Elektronické dokumenty
- Malé množství incidentů, převážně provozních
- Účinná ochrana dat
- Vysoký podíl automatizace (skenování, rozpoznávání, kódování, logické kontroly, odvozování)
- PR kampaň



# Zajímavosti (jen ústně, nepromítat)

- SF ze skartovačky – slepeno, oskenováno
- SF rozžvýkané psem
- Osobní doklady a další dokumenty – desítky, vráceno přes Policii ČR, důchodci by nedostali důchod!
- Voucher na zájezd + letenky za několik desítek tisíc Kč
- Nájemní a pojišťovací smlouvy, projekty, stavební povolení, živnostenské listy...
- Fotografie novorozenců, úmrtní oznámení, dětské kresby...
- Vymáhání finanční částky údajně vložené do obálky P.O.Boxu
- Stížnost na únik dat Celní správě
- Potíže se změnou příjmení sňatkem
- Formuláře podepsané japonskými znaky
- Výlevy z médií, ústavní stížnost...
- Samozřejmě nechyběly ani vulgarity...
- Další...bylo i v TV



**Děkujeme za pozornost.**

**Prostor pro dotazy.**

