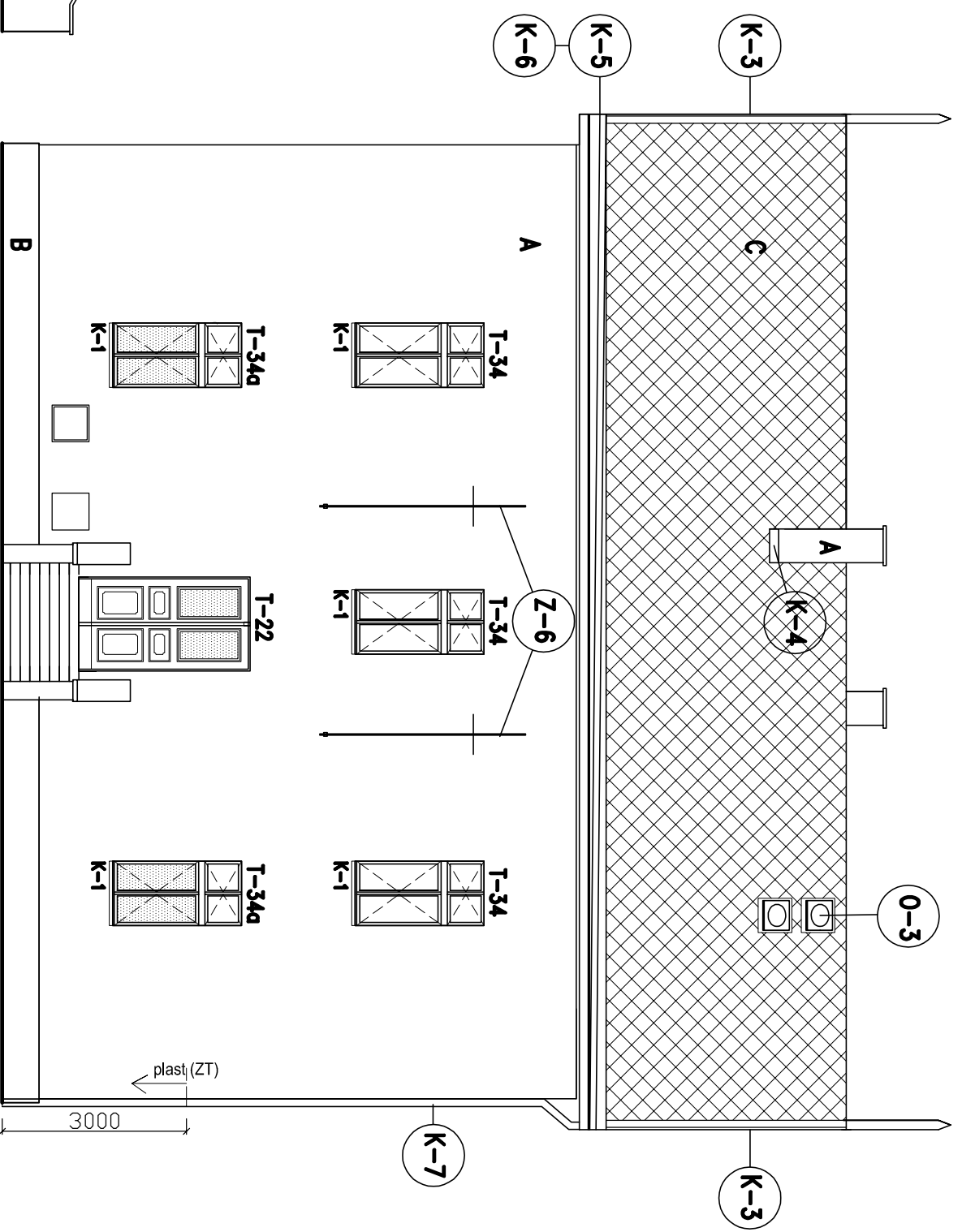


pohled severní (ul. Benátská)

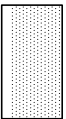
1:100



pohled západní

1:100

LEGENDA

 Vnější rám oken a dveře – bezpečnostní sklo

A Vápenná omítka, silikátový nátěr světlý okr

B Stávající sokl – vápennocementová malba – oprava

C Cembrit – Česká šablona šedá

Klempířské výrobky – měď

Okna – slonová kost

Dveře – tmavě hnědá

Konkrétní odstíny budou určeny při realizaci stavby

PŘF UK - Benátská 4

AUTORSKÝ NÁVRH		STAVEBNÍ ÚŘAD	
Ing.arch.Jan Jaroš, ing.arch.P.Šmejkalová		Praha 2	
VED.PROJ.ÚKOLU	ZODP. PROJ. PROFESE	VYPRACOVAL	
Ing.arch.Jan Jaroš		Ing.arch.Jan Jaroš	
INVESTOR, STAVEBNÍK			
PřF Univerzity Karlovy v Praze, Albertov 6, Praha 2, 128 43			
NÁZEV AKCE			
Adaptace objektu PřF UK Benátská 4, Praha 2			
Materská škola a studentský klub Mtvá ryba			
PROFESE		FORMÁT	
Architektonicko–stavební část		2 A4	
OBSAH		MĚR:	
Pohled severní, západní – návrh		1:100	
		Č. PRŮL. 25	

ARCHITEKTONICKÝ
ATELIER
JEŽKOVÁ
JAROŠ

Křehová 15, 150 00 Praha 5
tel.:257316324, email:atelier-jezka@volny.cz