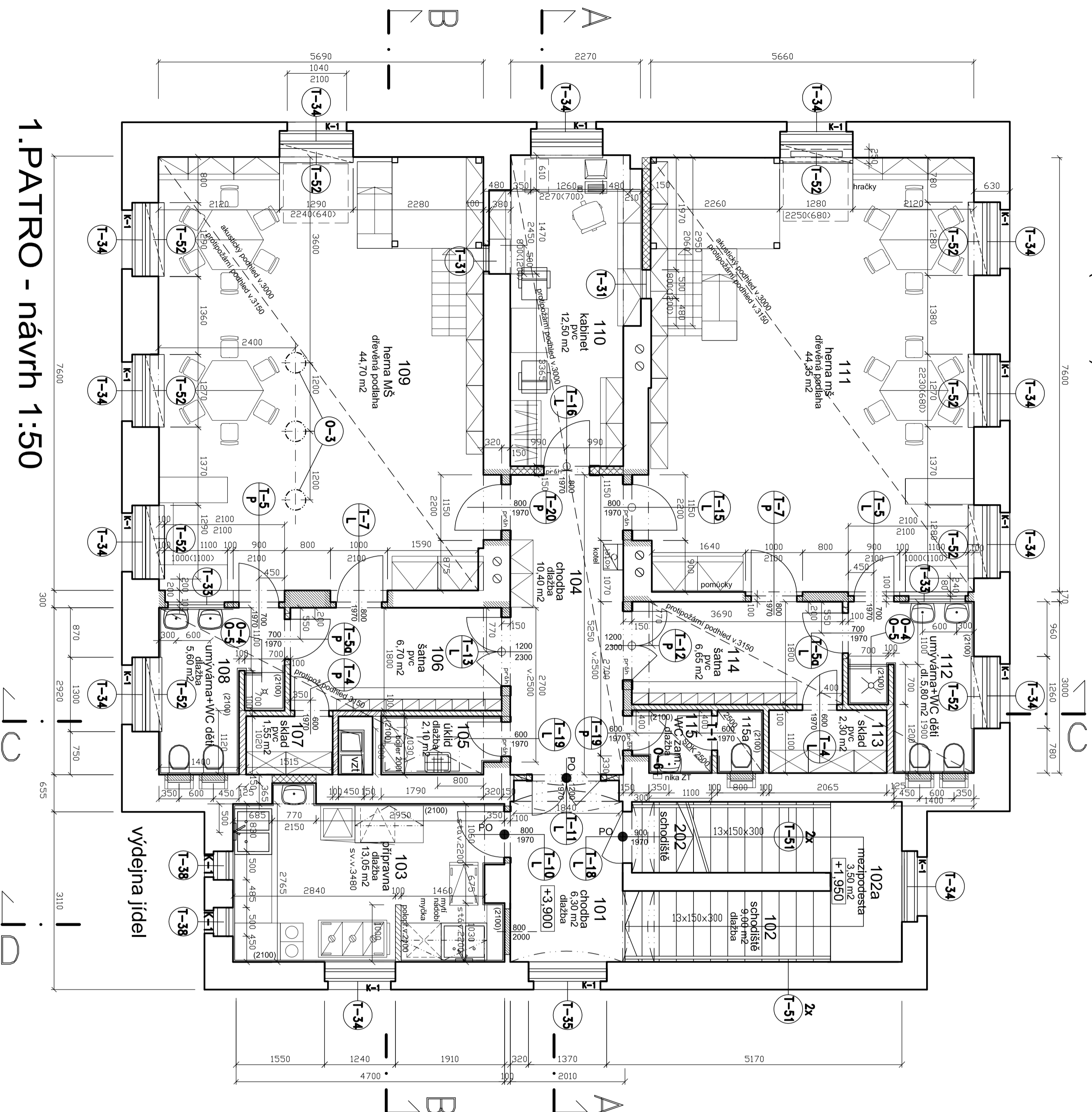


MŠ - 2 oddělení (2x10 dětí)



1.PATRO - návrh 1:50

- ### Legenda:
- S1 SDK příčka tl.100 mm, jednoduché opláštění + izolace 40 mm
 - S2 SDK příčka tl.125 mm, - jednoduché opláštění + izolace 40 mm
 - S3 SDK příčka tl.150 mm, - jednoduché opláštění + izolace 40 mm
 - Zdlivo CD či CP na MWC - dozdvíčky stáv.zdliva
 - Ytong 100 (obezděnění vzt. jádra)
- Poznámka:**
- Skladby podlah viz Tabulky podlah
 - Stavební úpravy pro jednotlivé profese - viz projekty těchto prof

+3,900

PŘF UK - Benátská

AUTORSKÝ NÁVRH Ing.arch.Jan Jaroš, ing.arch.P.Šmejkalová		STAVEBNÍ ÚŘAD Praha 2	
VED. PROJEKTU Ing.arch.Jan Jaroš		VYPRACOVAL Ing.arch.Jan Jaroš	
INVESTOR, STAVEBNÍK PřF Univerzity Karlovy v Praze, Albertov 6, Praha 2, 128 43			
NÁZEV AKCE Adaptace objektu PřF UK Benátská 4, Praha 2 Materské škola a studentský klub Mrtvá ryba		STUŽENÁ DOKUMENTACE Projekt	
PROJEKCE Architektonicko-stavební část		ZAK. Č. 541-2011	
OBŠAH 1.patro - návrh		DATUM 04-12	
		FORMÁT 6 A4	
		MĚR. 1:50	
		Č. PRŮL. -	

