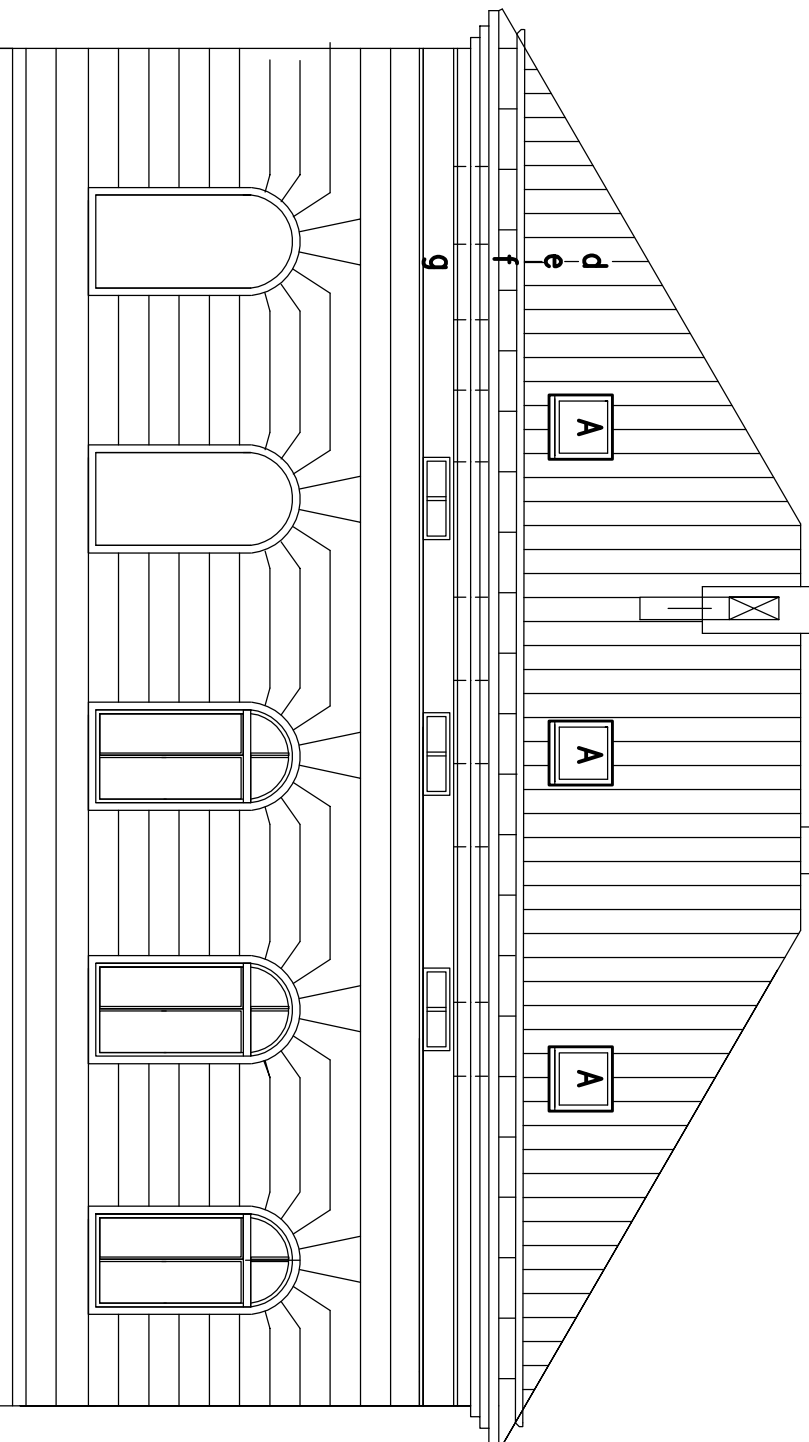


stávající stav 1:100



návrh 1:100

Pohled východní

LEGENDA:

Stávající povrchy:

- d** stávající krytina – keramické tašky Holand
- e** nástěšní žlab stávající
- f** plechová krytina stávající
- g** omítka – stávající

Stavební zásahy:

- A** Střešní okno 850/1200 kymné s ventilací
k=1,5 W/m²K
lemování hnědé

PŘE UK - Benátská 2

AUTORSKÝ NÁVRH Ing.arch.Jan Jaroš		STAVEBNÍ ÚŘAD Praha 2	
VED.PROJEDKOU Ing.arch.Jan Jaroš		ZODP. PROJ. PROFESE	VYPRACOVAL Ing.arch.Šmejkalová
INVESTOR, STAVEBNÍK Univerzita Karlova v Praze, PŘF Albertov 6, Praha 2, 128 43			
NÁZEV AKCE Rozšíření půdní vestavby Benátská 2, Praha 2, 120 00			
PROFESE architektonicko–stavební		STUPEŇ DOKUMENTACE projekt	
OBSAH Pohled východní		ZK. č. 520–10	DATUM 05–10
		FORMÁT 2 x A4	
		MĚK. 1:100	Č. PRÍL. 7

