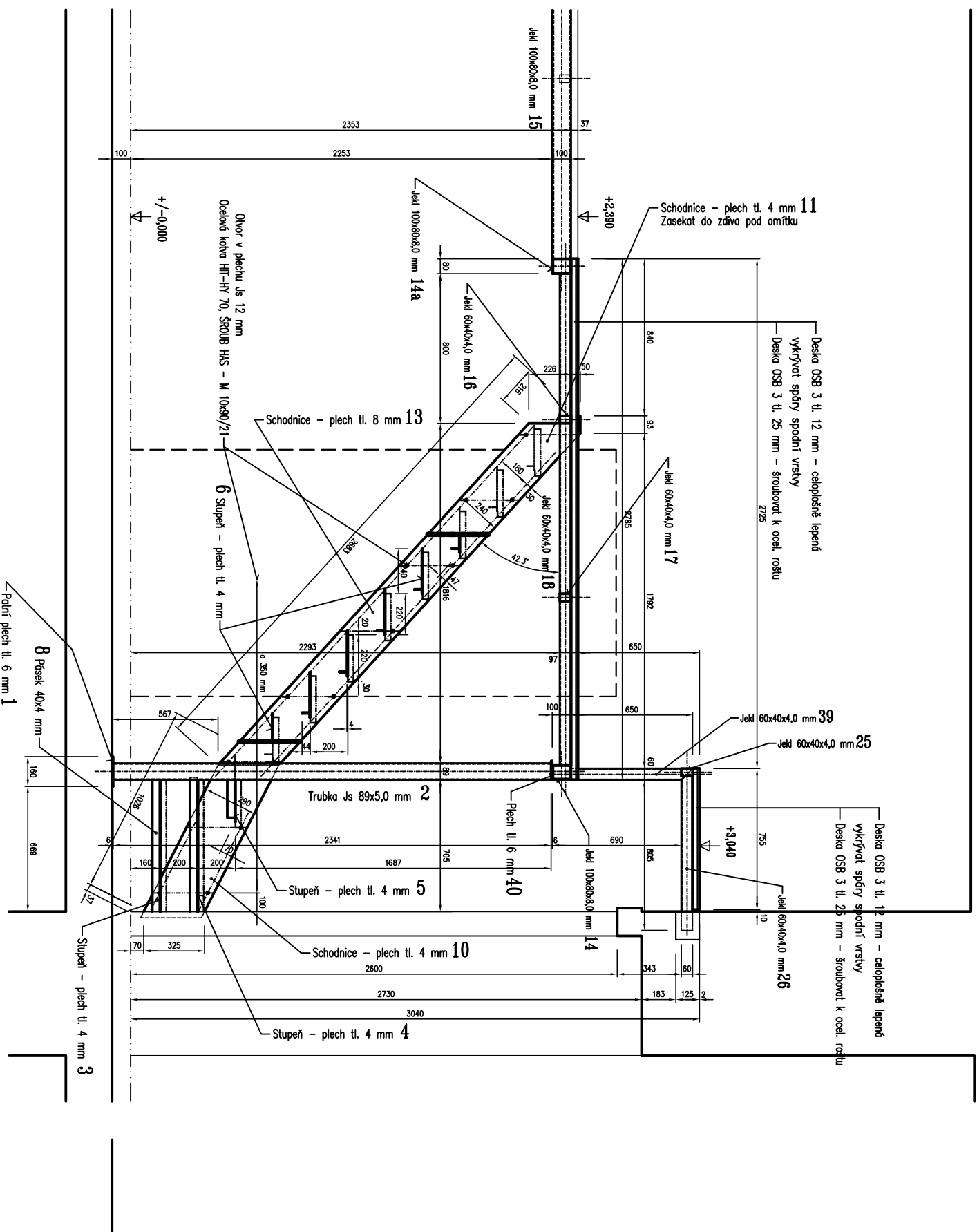


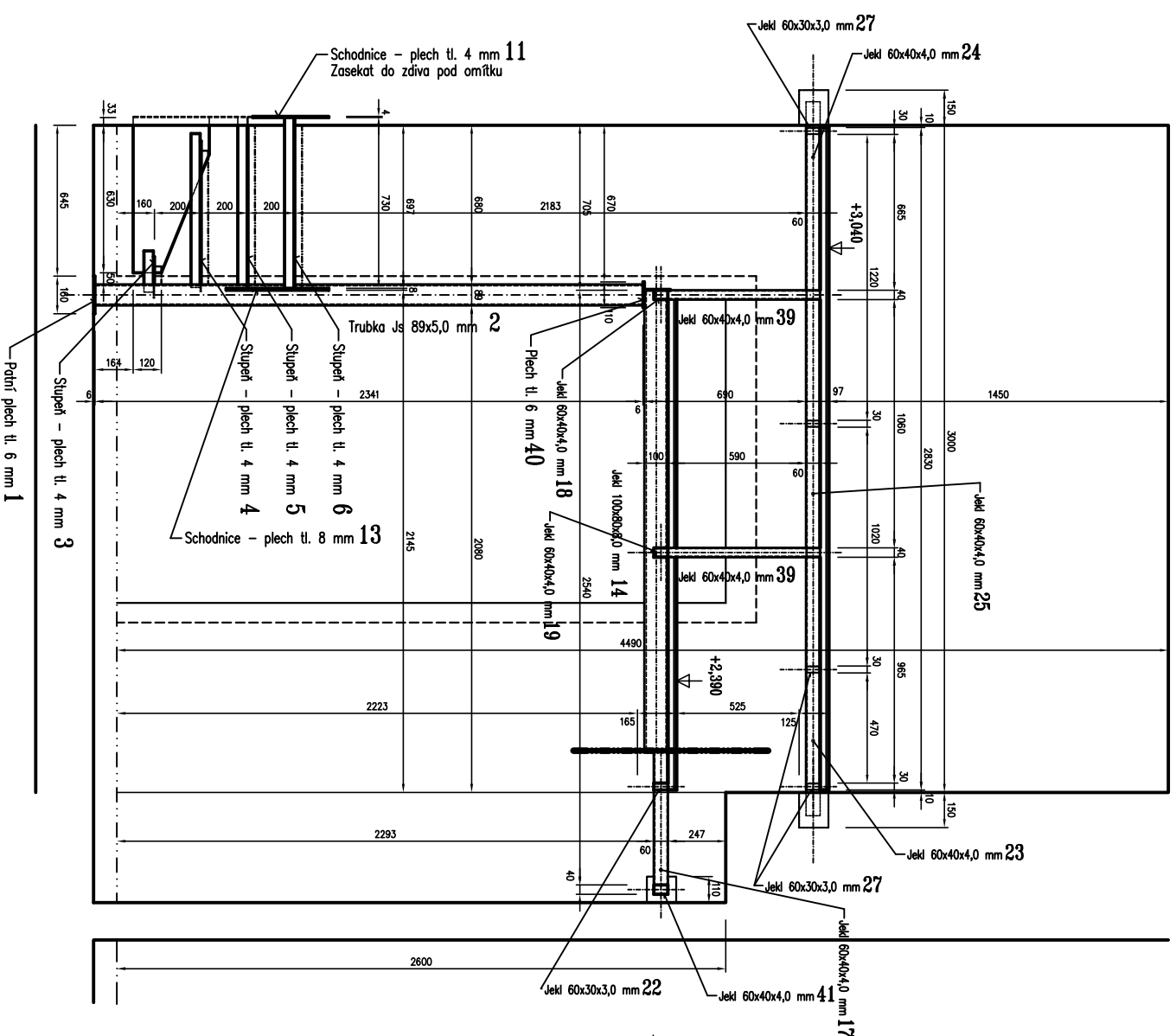
# PODÉLNÝ ŘEZ A - A

M 1.15



# PŘÍČNÝ ŘEZ B - B

M 1.15



## VÝKAZ MATERIÁLU VIZ PŘÍLOHA TECHN. ZPRÁVY

+/- 0.000 = STAVAJÍCÍ PODLAHA MÍSTNOSTI č. P22

### POZNÁMKA :

- ROZMĚRY STAVAJÍCÍCH NOSNÝCH KONSTRUKCÍ NUTNO NEUSTÁLE OVĚŘOVAT NA STAVĚ !!!
- NOSNÁ KONSTRUKCE PODLAHY - DESKY "D1" AŽ "D8" - DESKY OSB 3 tl. 25 mm
- DRUHÁ VRSTVA (Desky OSB 3 tl. 12 mm) LEPENÁ STŘÍKAVĚ PŘES SPÁRY SPONULI VRSTVY KOVENÍ K NOSNĚ OCELOVÉ KONSTRUKCI POMOCÍ SAMOŘEZŇANÝCH VRAŮ V ROZTĚCHÍCH DLE TECHNOLOGICKÉHO PŘEDPISU VÝROBCE !!!
- POLOŽKU č. 40 PO PŘÍPRAVĚ K HLAVĚ SLoupU ZABROUSIT PODEŠ. OBLVODU SLoupU !!!

### DESKY OSB 3

### KONSTRUKČNÍ OCEL

Fe360

### SPOJE SVAŘOVANÉ MOMENTOVĚ

### POHLEDOVÉ SVARÝ PO PROVEDENÍ ZABROUSIT

VEŠL. PROJEKTU	VYPRACOVÁVÁČI	ZODPOVĚDNÝ PRŮJ	ING. LUDĚK SAMEK
Ing. arch. JAROŠ	Ing. SÁMEK L.	Ing. SÁMEK L.	ŘEŠITEL PRŮJ. ČÍSLO 01 ČESTKÝ BRNO
MH. JEŽOVÁ-JAROSL			TEL. 602 300 111, FAX 602 300 111
INVESTOR	PROJEKTANT	DATA	03 / 2010
PROJEKT	PROJEKT	PROJEKT	PROJEKT
AKCE: VESTAVBA PATRA V MÍSTNOSTI č. P22	OCHEL:	FORMÁT:	8 F44
PRÁCOVNÁ - VESTAVBA GALERIE	ČÍSLO ZÁKAZNÍ:	YRRES	ČÍSLO:
ALBERTOV čp. 6, PRAHA 2	432/03/10	1.15	St3
NOSNĚ KONSTRUKCE			
OSB: REZY			