

VÝROČNÍ ZPRÁVA O HOSPODAŘENÍ
Univerzity Karlovy v Praze, Přírodovědecké fakulty
za rok 2013

VÝROČNÍ ZPRÁVA O HOSPODAŘENÍ

Univerzity Karlovy v Praze, Přírodovědecké fakulty za rok 2013

2

Obsah:

- 1 Úvod
- 2 Roční účetní závěrka
- 3 Analýza výnosů a nákladů
- 4 Vývoj a konečný stav fondů
- 5 Stav a pohyb majetku a závazků
- 6 Závěr

1 Úvod

Přírodovědecká fakulta Univerzity Karlovy v Praze hospodařila v roce 2013 v souladu s platnými právními předpisy, pravidly hospodaření Univerzity Karlovy v Praze a vlastními vnitřními pokyny a směrnicemi. U projektů vědy a výzkumu byla dodržována pravidla stanovená poskytovateli finančních prostředků a platnými právními předpisy.

Celkové finanční prostředky na krytí provozních výdajů fakulty udržely rostoucí trend a oproti předchozímu roku vzrostly o 102 mil. Kč (+ 10,7 %). Menší nárůst vykazuje příspěvek na vzdělávací činnost, a to o 11 mil. Kč, naproti tomu dotace na vědu a výzkum vzrostla o 91 mil. Kč.

Investiční činnost se snížila v souhrnu o 3 mil. Kč (- 6,4 %).

2 Roční účetní závěrka

V příloze zprávy jsou uvedeny roční účetní výkazy

- **Tabulka 1** – Rozvaha
- **Tabulka 2** – Výkaz zisků a ztrát
- **Tabulka 3** – Hospodářský výsledek za rok 2013

Účetní závěrka roku 2013 proběhla ve stanoveném termínu k 31. 12. 2013. Byly zúčtovány veškeré podklady týkající se účetního roku 2013 a byly doloženy dokladovou inventarizací účtů.

Fakulta ukončila hospodářský rok 2013 se ziskem 441 tis. Kč.

Položka	Hlavní činnost	Doplňková činnost	Celkem
Náklady	1 055 608 281	11 616 487	1 067 224 768
Výnosy	1 055 634 707	12 030 845	1 067 665 552
Hospodářský výsledek	26 426	414 358	440 784

Do údajů jsou zahrnuty vnitrouniverzitní příjmy a výdaje.

Rozvaha

Rozvaha fakulty byla zpracována v souladu s účetními předpisy s vyrovnanými aktivy a pasivy.

Aktiva celkem vzrostla z původních 911 mil Kč na současných 996 mil. Kč, tj. o 85 mil. Kč. Na této skutečnosti se rozhodující měrou podílí nárůst finančního majetku na bankovních účtech a dále i nárůst dlouhodobého a krátkodobého majetku. Návazně se zvýšení pasiv projevilo ve vlastních zdrojích fakulty (vlastní jmění) a v naplňování fakultních fondů.

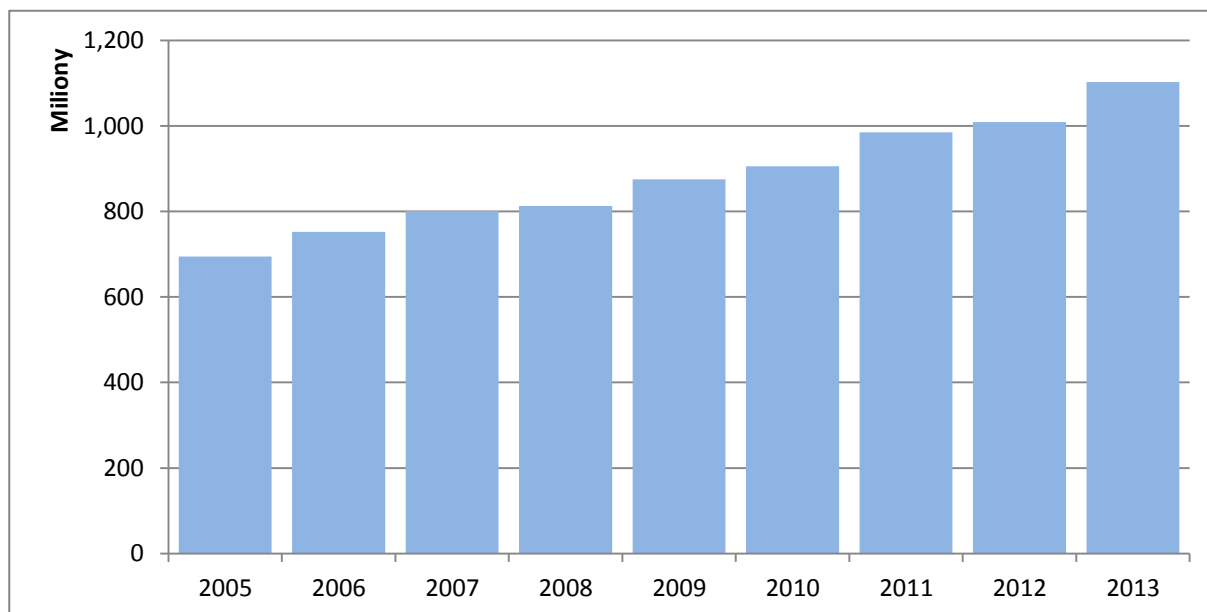
Výkaz zisků a ztrát

Hlavní činnost, ve které fakulta realizuje 99 % svého finančního obratu, vykázala zisk ve výši 26 tis. Kč.

V doplňkové činnosti byl dosažen zisk ve výši 414 tis. Kč.

Na pozitivním hospodářském výsledku se podílela všechna pracoviště fakulty.

Dlouhodobě je patrný růst prostředků na činnost fakulty, především v návaznosti na neustále se zvyšující činnost v oblasti výzkumu a vědy:



4

Výnosy

Příspěvek a dotace	částka v Kč
Neinvestiční příspěvek a dotace přes RUK	934 263 013
Přímé neinvestiční dotace	34 076 799
Neinvestiční příspěvek a dotace celkem	968 339 812
Investiční příspěvek a dotace přes RUK	44 437 333
Přímé investiční dotace	1 578 556
Investiční příspěvek a dotace celkem	46 015 889

Příjmy ze spoluřešení projektů	částka v Kč
Spoluřešení v rámci UK	43 686 293
Spoluřešení ostatní	44 113 210
Neinvestiční zdroje ze spoluřešení	87 799 503
Investiční prostředky ze spoluřešení	270 000

Podrobné členění poskytnutých finančních prostředků a jejich použití je uvedeno v **Tabulce 5** – Veřejné zdroje financování VVŠ a v členění podle oblasti činnosti:-

Tabulka 5a. Oblast vzdělávací a vědecké, výzkumné, vývojové a inovační činnosti

Tabulka 5b. Oblast výzkumu a vývoje

Tabulka 5c. Reprodukce majetku

Tabulka 5d. Strukturální fondy

Neinvestice		částka v Kč
Příspěvek na provoz		
	Vzdělávací činnost	301 581 907
	Příspěvek školitelům	1 463 390
	Fond vzdělávací politiky	676 989
	Stipendia doktorských stud.programů	71 870 000
	Cizinci studující v ČR	129 022
C e l k e m		375 721 308
Dotace		
	Cizinci studující v ČR	2 246 130
	FRVŠ	1 158 000
	Rozvojové programy	1 300 000
	Dlouhodobý koncepční rozvoj	240 366 668
	Specifický vysokoškolský výzkum	25 913 000
	GA UK	54 662 421
	Rámcové programy	1 161 000
	Výzkumné záměry	20 985 000
	Podpora mobility	353 000
	COST, KONTAKT, INGO / Aplikovaný výzkum	12 193 000
	GA ČR	177 655 000
	TA ČR	3 388 000
	AV ČR	5 109 000
	Ministerstvo kultury	5 444 000

	Ministerstvo zemědělství	450 000
	Česká rozvojová agentura	1 435 840
	IGA	2 938 000
	Zeměpisná olympiáda	292 000
	ISPROFIN	1 491 646
Celkem		558 541 705
Přímé dotace		
	Ministerstvo vnitra	228 000
	Ministerstvo zemědělství	567 000
	Magistrát hl. m. Prahy	600 000
	Statutární město Plzeň	87 000
	OP VK	2 473 385
	OP PA	2 274 736
	Zahraniční granty EU (7. RP)	14 556 084
	Granty mimo EU	6 242 782
Celkem		27 028 987
Spoluřešení v rámci UK		
	GA ČR	2 166 500
	Rozvojové programy	22 365 580
	Výzkumné záměry	86 074
	IGA	45 000
	Operační program	18 240 139
	GA UK	183 000
	Aplikovaný výzkum	310 000
	Specifický vysokoškolský výzkum	1 000
	Zahraniční granty EU (7. RP)	289 000
Celkem		43 686 293

Spoluřešení – ostatní		
	GA ČR	32 562 600
	TA ČR	6 823 000
	Operační program	3 141 610
	IGA	9363 000
	Různé	653 000
Celkem		44 113 210
BIOCEV		7 047 812
Celkem příjem na neinvestiční výdaje		1 056 139 315

Investice		
Příspěvek prostřednictvím RUK		1 050 000
Dotace prostřednictvím RUK		
	FRVŠ	5 222 000
	Dlouhodobý koncepční rozvoj	12 231 000
	Rozvojové programy	2 500 000
	Výzkumné záměry	1 333 000
	GA ČR	2 611 000
	TA ČR	1 800 000
	COST, KONTAKT, INGO / Aplikovaný výzkum	200 000
	ISPROFIN	17 490 333
Celkem		43 387 333
Přímé dotace		
	OP VK	120 000
	Zahraničí granty EU (7.RP)	824 000

	Granty mimo EU	634 356
Spoluřešení ostatní		
	Rozvojový program	270 000
Celkem		1 848 556
Investice celkem		46 285 889

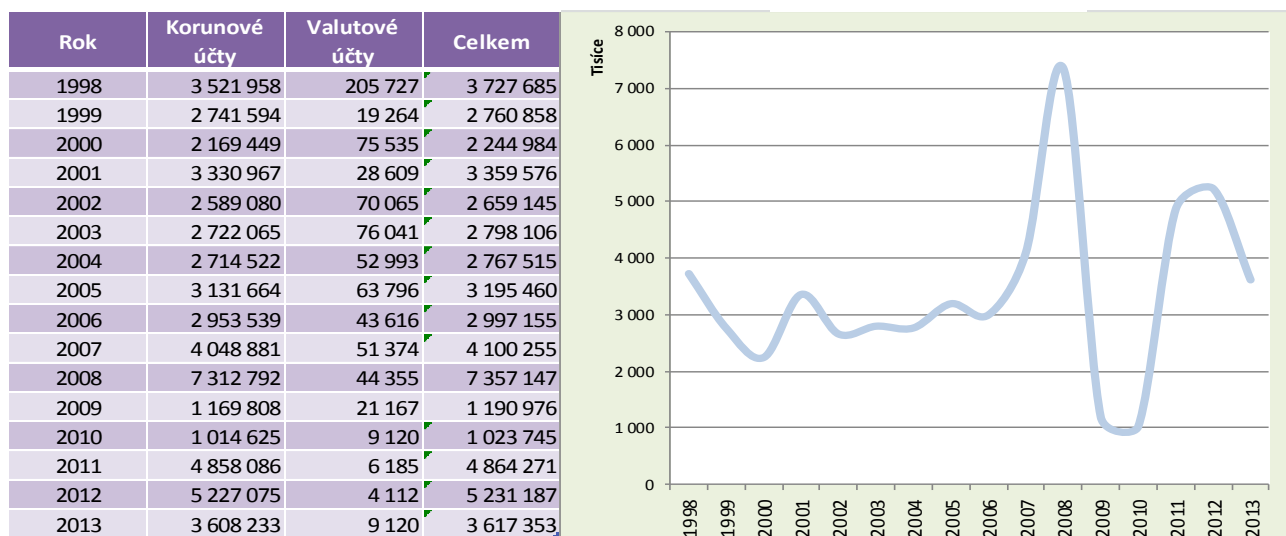
V uvedeném přehledu nejsou zohledněny vratky a příděly do fondů.

Vlastní výnosy fakulty v roce 2013 dosáhly hodnoty 11,4 mil. Kč. V této kategorii se projevíly

přijímacího řízení	2 034 137,00
akreditovaných kurzů	920 709,00
samoplátci	648 945,00
poplatky za nadstandardní studium	4 920 211,00
rigorózní řízení, knih. služby, vstupné	2 004 756,00

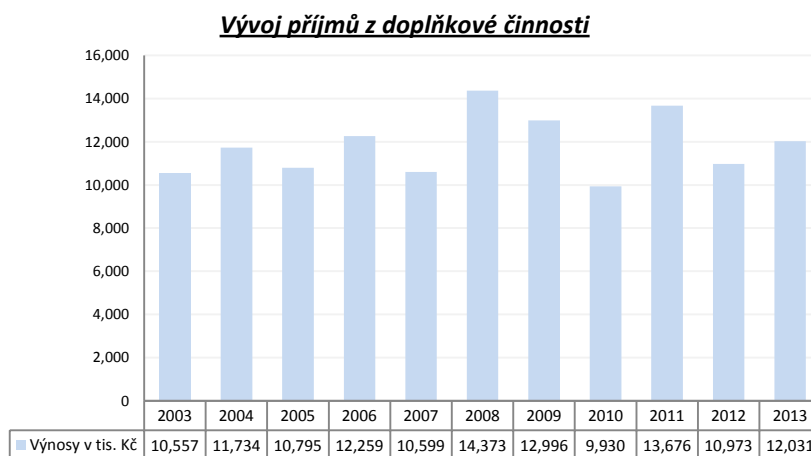
8

Z ostatních výnosů tvoří podstatnou část zúčtování fondů a výnosy z úroků finančních prostředků uložených na bankovních účtech.



V doplňkové činnosti došlo k mírnému nárůstu oproti minulému roku, zejména nárůstem výnosů z krátkodobých pronájmů.

Rok	Výnosy doplňkové činnosti
	v tis. Kč
2003	10 557
2004	11 734
2005	10 795
2006	12 259
2007	10 599
2008	14 373
2009	12 996
2010	9 930
2011	13 676
2012	10 973
2013	12 031



Vybrané výnosy (**Tabulka 6**) zahrnují převážně rozborů, analýzy, průzkumy a odborné konzultace prováděné na základě požadavků zadavatele. Jednotlivé akce mají oddělenou účetní evidenci a samostatně se vyhodnocují.

Náklady

Náklady za rok 2013	částka
Náklady v hlavní činnosti	1 055 608 281
Náklady v doplňkové činnosti	11 616 487
Celkem	1 067 224 768

Výdaje v hlavní činnosti v meziročním srovnání vzrostly o 0,8 %, v doplňkové činnosti zůstala jejich hodnota zhruba na úrovni předchozího roku. Skladba nákladů byla poplatná potřebám jednotlivých fakultních pracovišť a rozpočtové skladbě projektů výzkumu a vývoje.

Největší položkou výdajů hlavní činnosti byly osobní náklady ve výši 564 mil. Kč s meziročním nárůstem o 8,2 %, tj. o 43 mil. Kč. Nárůst byl způsoben navýšením počtu zaměstnanců, a to na projektech vědy a výzkumu.

Na stejné úrovni jako v předchozím roce zůstaly výdaje na energie, vzrostly výdaje na materiál a zvláště na cestovné v návaznosti na rozpočtovou skladbu projektů výzkumu a vědy.

Příjmy a výdaje z poplatků a úhrad za další činnosti (Tabulka 7):

- **Přijímací řízení**

Položku ve výši 1,9 mil. Kč tvoří poplatky od uchazečů o studium na naší fakultě. Získané prostředky jsou použity na úhradu nákladů spojených s agendou přijímacího řízení. Největší částky jsou vynaloženy na tisky brožur o studiu, tisky letáků a „Karolinky“

- **Poplatky za delší a další studium**

V této položce je zahrnuta částka 4,9 mil. Kč, která byla vybrána od studentů studujících nad rámec základního studia. Byla použita v plné výši na tvorbu stipendijního fondu.

- **Samoplátcí**

Výnosy činí 0,6 mil. Kč a jsou plně využívány na pokrytí výdajů spojených se studiem samoplátců.

4 Vývoj a konečný stav fondů

Vývoj finančních prostředků v jednotlivých fondech tvořených fakultou:

Tabulka 11 - Fondy za rok 2013 (souhrnné údaje)

Tabulka 11b - Fond reprodukce investičního majetku za rok 2013

Tabulka 11c - Stipendijní fond za rok 2013

Tabulka 11e - Fond účelově určených prostředků za rok 2013

Tabulka 11f - Fond sociální za rok 2013

Tabulka 11g - Fond provozních prostředků za rok 2013

Rezervní fond (**Tabulka 11a**) a Fond odměn (**Tabulka 11d**) nebyly fakultou naplněny a tudíž mají nulový stav.

Fond reprodukce investičního majetku je tvořen odpisy z majetku pořízeného z vlastních zdrojů. Snižující se hodnota odpisů majetku pořízeného z FRIM v porovnání s předchozími roky vyplývá z použití fondu na krytí investičních výdajů na stavby.

Stipendijní fond byl v roce 2013 tvořen poplatky za studium přesahující standardní dobu studia (§58 odst. 3 VŠ zákona), za další studium (§58 odst. 4 VŠ zákona) a daňově uznatelnými výdaji.

Stipendia vyplacená ze stipendijního fondu	částka
stipendium za vynikající studijní výsledky (prospěchové stipendium)	3 566 436,00
v případech zvláštního zřetele hodných, par.91	2 094 000,00
úcelové stipendium	7 853 000,00

Fond účelově určených prostředků byl tvořen v souladu s pravidly poskytovatelů finančních prostředků na projekty výzkumu a vědy. Jedná se o prostředky, které nemohly být čerpány v příslušném roce (odložené konference, služební cesty).

Prostředky převedené z roku 2012 byly čerpány v roce 2013 na účely, ke kterým byly určeny. Nedílnou součástí FÚUP tvoří příjmy z darů na podporu konkrétních činností ve vědecké činnosti nebo na podporu významných akcí v rámci fakulty:

Dárce a předmět daru	částka
MERCK spol. s r.o., podpora aktivit Prof. RNDr. Jiřího Barka, CSc.	5.000,-
Šárka Hudecová, zkvalitnění výchovy, vzdělávání a služeb v MŠ	6.000,-
Oldřich Myška, zkvalitnění výchovy, vzdělávání a služeb v MŠ	1.500,-
CHROMSPEC spol. s r.o., podpora aktivit Prof. RNDr. Jiřího Barka, CSc.	4.000,-
RNDr. Zdeněk Hlávka, Ph.D., zkvalitnění výchovy, vzdělávání a služeb v MŠ	6.000,-
Ing. Jana Palatá, zkvalitnění výchovy, vzdělávání a služeb v MŠ	9.000,-
Ing. Blanka Stibůrková, Ph.D., zkvalitnění výchovy, vzdělávání a služeb v MŠ	1.500,-
INTRACO MICRO, spol. s r.o., realizace letního dětského tábora	20.000,-
Zuzana Khodlová, zkvalitnění výchovy, vzdělávání a služeb v MŠ	10.000,-
RNDr. Jana Sobotníková, Ph.D., zkvalitnění výchovy, vzdělávání a služeb v MŠ	2.000,-
RNDr. Petr Jeřábek, Ph.D., zkvalitnění výchovy, vzdělávání a služeb v MŠ	7.000,-
Lucie Poláková, zkvalitnění výchovy, vzdělávání a služeb v MŠ	3.000,-
Nadace The Kellner Family Foundation, financování vědy a	3.600.000,-

výzkumu	
Jakob Hurre, zkvalitnění výchovy, vzdělávání a služeb v MŠ	6.000,-
Miloslava Pichlerová, rozvoj Botanické zahrady	2.000,-
QUINTA-ANALYTICA, s.r.o., podpora 9. Mezinárodní studentské konference	5.000,-
Jitka Myšková, zkvalitnění výchovy, vzdělávání a služeb v MŠ	4.000,-
Jan Kotek, zkvalitnění výchovy, vzdělávání a služeb v MŠ	20.000,-
Shimadzu Handels GmbH, podpora 9. Mezinárodní studentské konference	3.000,-
HPST, spol. s r.o., podpora 9. Mezinárodní studentské konference	10.000,-
RNDr. Šárka Hudecová, PhD., zkvalitnění výchovy, vzdělávání a služeb v MŠ	5.000,-
Ing. Filip Zámotný, zkvalitnění výchovy, vzdělávání a služeb v MŠ	2.000,-
Seismik, spol. s r.o., podpora studia oboru užitá geofyziky	20.000,-
Ing. Jana Palatá, zkvalitnění výchovy, vzdělávání a služeb v MŠ	6.000,-
Lucie Poláková, zkvalitnění výchovy, vzdělávání a služeb v MŠ	900,-
Mgr. Eva Tesaříková, zkvalitnění výchovy, vzdělávání a služeb v MŠ	3.500,-
Oldřich Myška, zkvalitnění výchovy, vzdělávání a služeb v MŠ	1.640,-
Jakob Hurre, zkvalitnění výchovy, vzdělávání a služeb v MŠ	6.000,-
Jitka Kuldová, zkvalitnění výchovy, vzdělávání a služeb v MŠ	5.000,-
Petra Černá, zkvalitnění výchovy, vzdělávání a služeb v MŠ	2.160,-
RSJ a.s., vědecké a vzdělávací aktivity v rámci projektu Přírodovědci.cz	100.000,-
The Micropalaentological Society, podpora konference Foraminifera and Nannofossil Groups, částka 500,- GBP	14.350,87
Prof. Josef Michl, podpora výuky a výzkumné činnosti realizované na chemické sekci, částka 50.000,-USD	952.200,-
F. Hoffmann-La Roche, přístroj MALDI/TOF Ultraflex Bruker, věcný dar pro studijní účely, cena 1,- EUR	25,68
Celkem	4.843.776,55

Čerpání prostředků získaných z darů bylo v souladu s podmínkami darovacích smluv.

Fond sociální byl v roce 2013 naplněn částkou v hodnotě 1,3 % objemu vyplacených mezd předchozího roku; čerpání bylo v souladu s podmínkami poskytnutí finančních prostředků stanovenými opatřením děkana č. 12/2011

Příspěvky zaměstnancům	počet příjemců
na penzijní připojištění	300
na životní pojištění	22
na úroky z úvěru na bytové účely	10
na nenávratnou sociální výpomoc	1

Fond provozních prostředků fakulty byl v roce 2013 tvořen převedením finančních prostředků nespotřebovaných pracovišti fakulty ve výši 171 mil. Kč. Prostředky fondu provozních prostředků byly čerpány ve výši zůstatku nespotřebovaného příspěvku pracovišť z roku 2012.

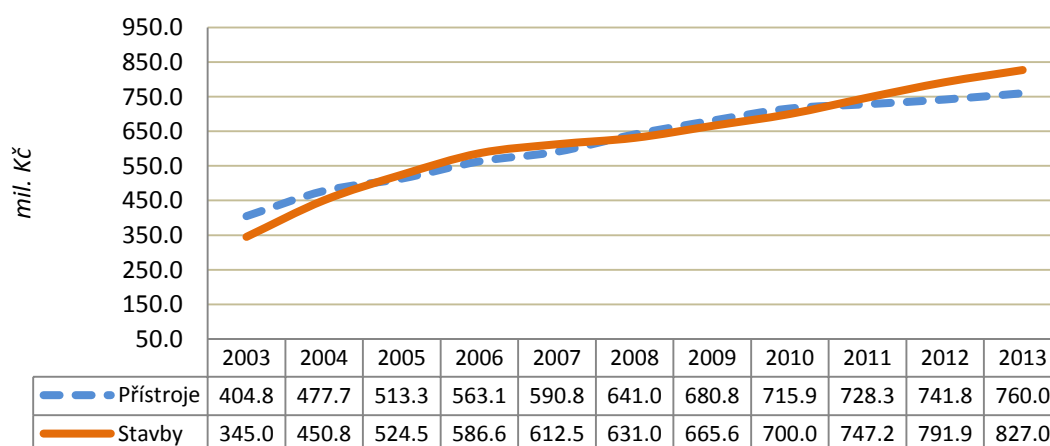
5 Stav a pohyb majetku a závazků

Stav peněžních prostředků k 31. 12. 2013	Částka v Kč
Pokladna	196 903
Bankovní účty	388 880 879
Celkem	389 077 782

14

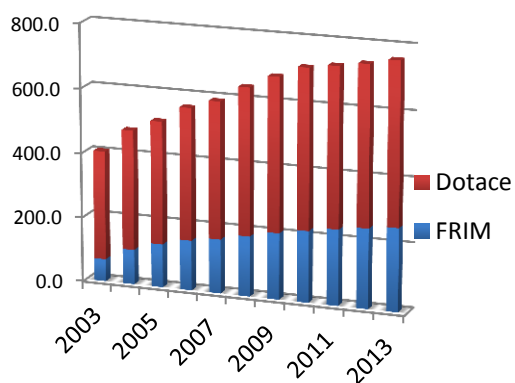
Nemovitý a movitý majetek

Na níže uvedené vývojové křivce je zřejmý posun skladby majetku ve prospěch nemovitostí, a to především v důsledku jejich zhodnocování.

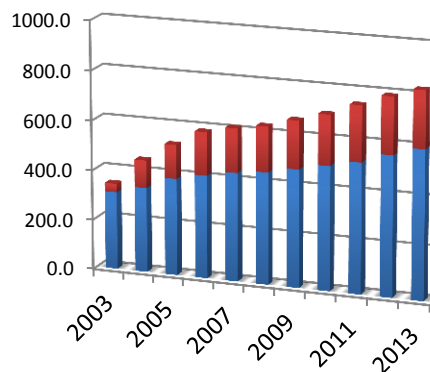


Skladba investic dle zdrojů financování :

Přístroje



Stavby



V současné době má fakulta svěřeny do užívání tyto trvalé stavby:

Albertov 3/2078
Albertov 6/2038
Albertov 8/326
Benátská 2/433
Benátská 4/1965
Blatná-Tchořovice čp. 71
Botanická zahrada – skleníky
Hlavova 8/2030
Klíčava kat. Zbečno č. par. 217/01
Na Slupi 16/12
Podolí-Regata-Loděnice čp. 23
Rejvív čp. 77
Rejvív čp. 83
Ruda-Horusice čp. 56
Velemín čp. 142
Viničná 5/1965
Viničná 5 – skleník
Viničná 7/1594

6 Závěr

Vlastní a vnější kontrolní činnosti

V roce 2013 byly na Přírodovědecké fakultě provedeny externími orgány celkem 3 kontrolní akce - 2x AV ČR a MŽP.

V rámci auditorské činnosti byl v roce 2013 proveden externím auditorem audit hospodaření Přírodovědecké fakulty za rok 2012.

Přírodovědecká fakulta má 1 externího auditora, který ve spolupráci s ekonomickým oddělením fakulty koordinuje rovněž aktivity vnitřního kontrolního systému.

V rámci kontrol v průběhu r. 2013 byly prověřovány projekty v celkové hodnotě poskytnutých finančních prostředků 13 151 tis. Kč; kontrolami nebyly shledány žádné nedostatky.

V roce 2013 nebyly provedeny žádné kontroly projektů EU. Rovněž vnitřní kontrolní systém fakulty nebyl předmětem externí kontroly.

Pojištění majetku

Majetek fakulty je plně zajištěn pojistnou smlouvou proti živelným událostem, vandalismu a odcizení. Na pojistném bylo v roce 2013 zaplaceno 493.382,- Kč.

Od pojišťovny byly uhrazeny pojistné události :

Finanční vyrovnání pojistných událostí	částka
Finanční náhrada fakultě	711 473
Finanční náhrada zaměstnancům a studentům	60 980
Celkem náhrada od pojišťovny	772 423
Spoluúčast fakulty	66 833
Celková hodnota pojistných událostí	839 256

Vysoká hodnota škodních událostí v roce 2013 je v největší míře odvislá od živelných pohrom (povodně r. 2013) a projevů vandalismu z vnějšku. U ostatních škodních událostí počet a hodnota nevybočily z dlouhodobého průměru.

Jednotlivé škodní události uvádí následující přehled:

Důvod škody	Úhrada od pojišťovny	Datum vzniku škodní události	Skutečná částka škody
Poničení motorů ovládní vrat - vandalismus (trvá řešení policií)	53 554,00	22.2.2013	54 554,00
Krádež Pc	9 558,00	22.2.2013	10 558,00
Prasklá hadička přívodu vody	9 805,00	9.-10.3.2013	10 775,00
Poškození 9 dílů plotu Bot.zahrada - vandalismus	83 089,00	20.4.2013	84 089,31
Krádež kola- RNDr.Košovan	10 415,00	20.5.2013	19 650,00
Vyplavení loděnice Podolí - povodně	412 937,00	20.6.2013	432 937,00
Krádež kola mgr.Harant	17 117,00	19.6.2013	23 583,00
Krádež kola mgr.Pyrih	22 275,00	19.6.2013	24 500,00
Krádež kola mgr.Čáp	6 606,00	19.6.2013	16 500,00
Blesk- hlásiče EPS	7 429,00	9.8.2013	12 429,00
Auto -sklo doc.Smrček	88,00	26.8.2013	5 088,00
Nabourání zdi - autonehoda	135 101,00	27.11.2012	139 144,00
Krádež kola-P.Kučera	4 449,00	30.8.2013	5 449,00
Celkem	772 423,00		839 256,31

Poskytnutí daru

Z volných prostředků doplňkové činnosti byl poskytnut dar na podporu studentských aktivit

Příjemce a předmět daru	částka
Studentská unie Přírodověda o.s., zkvalitnění provozu a podpora akcí pro studenty PřF	20.000,-
Celkem	20.000,-

Opatření z roku 2013:

Aktualizovat a rozšířit opatření děkana č. 8/2008 vč. dodatků k zabezpečení veřejných zakázek v souladu s aktualizací zákona 137/2006 o veřejných zakázkách. – byla zpracována a předložena ke schválení.

Opatření na rok 2014:

Aktualizovat směrnici k účetnictví; směrnici k evidenci majetku.

Ing. Tomáš Kulman
tajemník fakulty

Tabulková část:

Tabulka 1 Rozvaha (bilance)				
Rozvaha (bilance) (1)				
Příloha č.1 k vyhlášce č. 504/2002 Sb. ve znění pozdějších předpisů				
Jednotlivé položky se vykazují v tis. Kč (§4, odst.3)	účet / součet (2)	řádek (3)	stav k 1.1.	stav k 31.12.
AKTIVA			sl. 1	sl. 2
A. Dlouhodobý majetek celkem	ř.2+10 +21+29	0001	561 044	586 386
I. Dlouhodobý nehmotný majetek celkem	ř.3 až 9	0002	19 502	23 063
1. Nehmotné výsledky výzkumu a vývoje	012	0003	0	0
2. Software	013	0004	18 345	22 019
3. Ocenitelná práva	014	0005	0	0
4. Drobný dlouhodobý nehmotný majetek	018	0006	931	818
5. Ostatní dlouhodobý nehmotný majetek	019	0007	226	226
6. Nedokončený dlouhodobý nehmotný majetek	041	0008	0	0
7. Poskytnuté zálohy na dlouhodobý nehmotný majetek	051	0009	0	0
II. Dlouhodobý hmotný majetek celkem	ř.11 až 20	0010	1 581 662	1 644 434
1. Pozemky	031	0011	3 604	3 604
2. Umělecká díla, předměty a sbírky	032	0012	1 299	1 299
3. Stavby	021	0013	791 912	826 990
4. Samostatné movité věci a soubory movitých věcí	022	0014	741 845	760 129
5. Pěstitelské celky trvalých porostů	025	0015	0	0
6. Základní stádo a tažná zvířata	026	0016	0	0
7. Drobný dlouhodobý hmotný majetek	028	0017	34 265	31 876
8. Ostatní dlouhodobý hmotný majetek	029	0018	3 690	3 685
9. Nedokončený dlouhodobý hmotný majetek	042	0019	5 047	16 851
10. Poskytnuté zálohy na dlouhodobý hmotný majetek	052	0020	0	0
III. Dlouhodobý finanční majetek celkem	ř.22 až 28	0021	0	0
1. Podíly v ovládaných a řízených osobách	061	0022	0	0
2. Podíly v osobách pod podstatným vlivem	062	0023	0	0
3. Dluhové cenné papíry držené do splatnosti	063	0024	0	0
4. Půjčky organizačním složkám	066	0025	0	0
5. Ostatní dlouhodobé půjčky	067	0026	0	0
6. Ostatní dlouhodobý finanční majetek	069	0027	0	0
7. Pořizovaný dlouhodobý finanční majetek	043	0028	0	0
IV. Oprávky k dlouhodobému majetku celkem	ř.30 až 40	0029	-1 040 120	-1 081 112
1. Oprávky k nehmotným výsledkům výzkumu a vývoje	072	0030	0	0
2. Oprávky k softwaru	073	0031	-14 007	-15 174
3. Oprávky k ocenitelným právům	074	0032	0	0
4. Oprávky k drobnému dlouhodobému nehm. majetku	078	0033	-931	-818
5. Oprávky k ostatnímu dlouhodobému nehm. majetku	079	0034	-172	-217
6. Oprávky ke stavbám	081	0035	-343 272	-364 957
7. Oprávky k samost.movitým věcem a soub.movit.věcí	082	0036	-643 783	-664 384
8. Oprávky k pěstitelským celkům trvalých porostů	085	0037	0	0
9. Oprávky k základnímu stádu a tažným zvířatům	086	0038	0	0
10. Oprávky k drobnému dlouhodobému hmotnému majetku	088	0039	-34 265	-31 876
11. Oprávky k ostatnímu dlouhodobému hmotnému majetku	089	0040	-3 690	-3 685

majetku				
B. Krátkodobý majetek celkem	ř.42+5 2+72+ 81	0041	349 834	409 574
I. Zásoby celkem	ř.43 až 51	0042	1 846	870
1.Materiál na skladě	112	0043	1 399	321
2.Materiál na cestě	119	0044	0	0
3.Nedokončená výroba	121	0045	0	0
4.Polotovary vlastní výroby	122	0046	0	0
5.Výrobky	123	0047	0	0
6.Zvířata	124	0048	0	0
7.Zboží na skladě a v prodejnách	132	0049	447	549
8.Zboží na cestě	139	0050	0	0
9.Poskytnuté zálohy na zásoby	z 314	0051	0	0
II. Pohledávky celkem	ř.53 až71	0052	6 831	6 590
1.Odběratelé	311	0053	1 981	1 403
2.Směnky k inkasu	312	0054	0	0
3.Pohledávky za eskontované cenné papíry	313	0055	0	0
4.Poskytnuté provozní zálohy	z 314	0056	4 311	2 436
5.Ostatní pohledávky	315	0057	0	7
6.Pohledávky za zaměstnanci	335	0058	181	542
7.Pohledávky za institucemi sociálního zabezpečení a veřejného zdrav. pojištění	336	0059	0	0
8.Daň z příjmů	341	0060	0	0
9.Ostatní přímé daně	342	0061	0	0
10.Daň z přidané hodnoty	343	0062	1 018	517
11.Ostatní daně a poplatky	345	0063	0	0
12.Nároky na dotace a ostatní zúčtování se st.ozpočtem	346	0064	0	0
13.Nároky na dotace a ostatní zúčtování s rozpočtem orgánů územních samospr. celků	348	0065	0	0
14.Pohledávky za účastníky sdružení	358	0066	0	0
15.Pohledávky z pevných termínovaných operací a opcí	373	0067	0	0
16.Pohledávky z vydaných dluhopisů	375	0068	0	0
17.Jiné pohledávky	378	0069	-660	1 685
18.Dohadné účty aktivní	388	0070	0	0
19.Opravná položka k pohledávkám	391	0071	0	0
III. Krátkodobý finanční majetek celkem	ř.73 až 80	0072	332 628	389 174
1.Pokladna	211	0073	177	197
2.Ceniny	213	0074	566	96
3.Účty v bankách	221	0075	331 885	388 881
4.Majetkové cenné papíry k obchodování	251	0076	0	0
5.Dluhové cenné papíry k obchodování	253	0077	0	0
6.Ostatní cenné papíry	256	0078	0	0
7.Pořizovaný krátkodobý finanční majetek	259	0079	0	0
8.Peníze na cestě	261	0080	0	0
IV. Jiná aktiva celkem	ř.82 až 84	0081	8 529	12 940
1.Náklady příštích období	381	0082	4 816	8 895
2.Příjmy příštích období	385	0083	3 711	4 045
3.Kurové rozdíly aktivní	386	0084	2	0
Aktiva celkem	ř. 1+41	0085	910 878	995 959
PASIVA			sl. 3	sl. 4
A. Vlastní zdroje celkem	ř.87+91	008 6	791 552	881 066

I. Jmění celkem	ř.88 až 90	008 7	792 141	882 123
1.Vlastní jmění	901	008 8	564 433	589 775
2.Fondy	911	008 9	227 708	292 348
3.Oceňovací rozdíly z přecenění finančního majetku a závazků	921	009 0	0	
II. Výsledek hospodaření celkem	ř.92 až 94	009 1	-589	-1 057
1.Účet výsledku hospodaření	963	009 2	0	295
2.Výsledek hospodaření ve schvalovacím řízení	931	009 3	180	0
Zúčtování VH vnitro	930	013 7	-1 830	-1 830
3.Nerozdělený zisk, neuhrazená ztráta minulých let	932	009 4	1 061	478
B. Cizí zdroje celkem	ř.96+98+106 +130	009 5	119 325	114 893
I. Rezervy celkem	ř.97	009 6	0	0
1.Rezervy	941	009 7	0	0
II. Dlouhodobé závazky celkem	ř.99 až 105	009 8	0	0
1.Dlouhodobé bankovní úvěry	951	009 9	0	0
2.Vydané dluhopisy	953	010 0	0	0
3.Závazky z pronájmu	954	010 1	0	0
4.Přijaté dlouhodobé zálohy	955	010 2	0	0
5.Dlouhodobé směnky k úhradě	958	010 3	0	0
6.Dohadné účty pasivní	z389	010 4	0	0
7.Ostatní dlouhodobé závazky	959	010 5	0	0
III. Krátkodobé závazky celkem	ř.107 až 129	010 6	119 057	114 498
1.Dodavatelé	321	010 7	5 810	9 087
2.Směnky k úhradě	322	010 8	0	0
3.Přijaté zálohy	324	010 9	285	150
4.Ostatní závazky	325	011 0	523	556
5.Zaměstnanci	331	011 1	33 881	36 631
6.Ostatní závazky vůči zaměstnancům	333	011 2	459	549
7.Závazky k institucím sociálního zabezpečení a veřejného zdravotního pojištění	336	011 3	18 093	20 013
8.Daň z příjmu	341	011 4	0	0
9.Ostatní přímé daně	342	011 5	6 548	7 689
10.Daň z přidané hodnoty	343	011 6	0	0
11.Ostatní daně a poplatky	345	011 7	0	0
12.Závazky ze vztahu ke státnímu rozpočtu	346	011 8	10 231	14 124
13.Závazky ze vztahu k rozpočtu orgánů územních samosprávných celků	348	011 9	2 699	3 543
14.Závazky z upsaných nesplacených cenných papírů a podílů	367	012 0	0	0
15.Závazky k účastníkům sdružení	368	012 1	0	0
16.Závazky z pevných termínovaných operací a opcí	373	012 2	0	0

17.Jiné závazky	379	012 3	41 536	32 632
18.Krátkodobé bankovní úvěry	231	012 4	0	0
19.Eskontní úvěry	232	012 5	0	0
20.Vydané krátkodobé dluhopisy	241	012 6	0	0
21.Vlastní dluhopisy	255	012 7	0	0
22.Dohadné účty pasivní	z389	012 8	-1 009	-10 477
23.Ostatní krátkodobé finanční výpomoci	249	012 9	0	0
IV. Jiná pasiva celkem	ř.131 až 133	013 0	268	395
1.Výdaje příštích období	383	013 1	0	0
2.Výnosy příštích období	384	013 2	267	376
3.Kursově rozdíly pasivní	387	013 3	1	20
Pasiva celkem	ř.86+95	013 4	910 878	995 959

Tabulka 2 Výkaz zisku a ztráty - sumář

Výkaz zisku a ztráty (1)				
Příloha č.2 k vyhlášce č. 504/2002 Sb. ve znění pozdějších předpisů				
Jednotlivé položky se vykazují v tis. Kč (§4, odst.3)	účet / součet (2)	řádek (3)	hlavní činnost	doplňková (hospodářská) činnost
A. Náklady			sl. 1	sl.2
I. Spotřebované nákupy celkem	ř.2 až 5	0001	133 932	3 590
1.Spotřeba materiálu	501	0002	109 420	3 263
2.Spotřeba energie	502	0003	24 512	203
3.Spotřeba ostatních neskladovatelných dodávek	503	0004	0	20
4.Prodané zboží	504	0005	0	124
II.Služby celkem	ř.7 až 10	0006	112 953	4 854
5.Opravy a udržování	511	0007	10 677	716
6.Cestovné	512	0008	38 025	1 090
7.Náklady na reprezentaci	513	0009	1 178	714
8.Ostatní služby	518	0010	63 072	2 335
III.Osobní náklady celkem	ř.12 až 16	0011	563 686	3 009
9.Mzdové náklady	521	0012	417 768	2 448
10.Zákonné sociální pojištění	524	0013	134 951	562
11.Ostatní sociální pojištění	525	0014	0	0
12.Zákonné sociální náklady	527	0015	7 054	0
13.Ostatní sociální náklady	528	0016	3 913	0
IV.Daně a poplatky celkem	ř.18 až 20	0017	89	0
14.Daň silniční	531	0018	89	0
15.Daň z nemovitosti	532	0019	0	0
16.Ostatní daně a poplatky	538	0020	0	0
V.Ostatní náklady celkem	ř.22 až 29	0021	173 139	158
17.Smluvní pokuty a úroky z prodlení	541	0022	0	0
18.Ostatní pokuty a penále	542	0023	9	0
19.Odpis nedobytné pohledávky	543	0024	0	0
20.Úroky	544	0025	0	0
21.Kurové ztráty	545	0026	432	10
22.Dary	546	0027	0	20
23.Manka a škody	548	0028	0	0
24.Jiné ostatní náklady	549	0029	172 698	128
VI.Odpisy, prodaný majetek, tvorba rezerv a opravných položek celkem	ř.31 až 36	0030	67 333	0
25.Odpisy dlouhodobého nehmotného a hmotného majetku	551	0031	67 333	0
26.Zůstat. cena prodaného dlouh. nehmotného a hmotného majetku	552	0032	0	0
27.Prodané cenné papíry a podíly	553	0033	0	0
28.Prodaný materiál	554	0034	0	0
29.Tvorba rezerv	556	0035	0	0
30.Tvorba opravných položek	559	0036	0	0
VII.Poskytnuté příspěvky celkem	ř.38 a 39	0037	0	0
31.Poskytnuté příspěvky zúčtované mezi organizačními složkami	581	0038	0	0
32.Poskytnuté členské příspěvky	582	0039	0	0
VIII.Daň z příjmů celkem	ř.41	0040	0	0
33.Dodatečné odvody daně z příjmů	595	0041	0	0
Náklady celkem	ř.1+6+11+17+21+30+37+40	0042	1 051 131	11 612

Vnitroorganizační náklady	799	143	4 477	5
Náklady celkem včetně vnitroorganizačních nákladů	ř. 42+143	144	1 055 608	11 616
B. Výnosy				
I.Tržby za vlastní výkony a za zboží celkem	ř.44 až 46	0043	11 389	11 218
1.Tržby za vlastní výroby	601	0044	0	0
2.Tržby z prodeje služeb	602	0045	11 389	10 914
3.Tržby za prodané zboží	604	0046	0	304
II.Změny stavu vnitroorganizačních zásob celkem	ř.48 až 51	0047	0	0
4.Změna stavu zásob nedokončené výroby	611	0048	0	0
5.Změna stavu zásob polotovarů	612	0049	0	0
6.Změna stavu zásob výrobků	613	0050	0	0
7.Změna stavu zvířat	614	0051	0	0
III.Aktivace celkem	ř.53 až 56	0052	0	0
8.Aktivace materiálu a zboží	621	0053	0	0
9.Aktivace vnitroorganizačních služeb	622	0054	0	0
10.Aktivace dlouhodobého nehmotného majetku	623	0055	0	0
11.Aktivace dlouhodobého hmotného majetku	624	0056	0	0
IV.Ostatní výnosy celkem	ř.58 až 64	0057	228 343	560
12.Smluvní pokuty a úroky z prodlení	641	0058	341	0
13.Ostatní pokuty a penále	642	0059	0	0
14.Platby za odepsané pohledávky	643	0060	0	0
15.Úroky	644	0061	3 608	0
16.Kursově zisky	645	0062	1 036	17
17.Zúčtování fondů	648	0063	129 029	0
18.Jiné ostatní výnosy	649	0064	94 330	543
V.Tržby z prodeje majetku, zúčtování rezerv a opravných položek celkem	ř.66 až 72	0065	0	0
19.Tržby z prodeje dlouh. nehmotného a hmotného majetku	652	0066	0	0
20.Tržby z prodeje cenných papírů a podílů	653	0067	0	0
21.Tržby z prodeje materiálu	654	0068	0	0
22.Výnosy z krátkodobého finančního majetku	655	0069	0	0
23.Zúčtování rezerv	656	0070	0	0
24.Výnosy z dlouhodobého finančního majetku	657	0071	0	0
25.Zúčtování opravných položek	659	0072	0	0
VI.Přijaté příspěvky celkem	ř.74 až 76	0073	0	0
26.Přijaté příspěvky zúčtované mezi organizačními složkami	681	0074	0	0
27.Přijaté příspěvky (dary)	682	0075	0	0
28.Přijaté členské příspěvky	684	0076	0	0
VII.Provozní dotace celkem	ř.78	0077	776 421	0
29.Provozní dotace	691	0078	776 421	0
Výnosy celkem	ř.43+47+52+57+65+73+77	0079	1 016 153	11 778
Vnitroorganizační výnosy	899	180	2 853	253
Vnitroorganizační dotace	692	181	36 629	0
Výnosy celkem včetně vnitroorganizačních výnosů	ř.79+180+181	182	1 055 635	12 031
C. Výsledek hospodaření před zdaněním	ř.182-144	0080	26	414
34.Daň z příjmů	591	0081	0	0
D. Výsledek hospodaření po zdanění	ř.80 - 81	0082	26	414
			hlavní + doplňková (hospodářská) činnost	
Výsledek hospodaření před zdaněním	ř.80/1+80/2	0083	441	
Výsledek hospodaření po zdanění	ř.82/1+82/2	0084	441	

Tabulka 3 Hospodářský výsledek

(tis. Kč)

Součást VVŠ	HV z hlavní činnosti	HV z doplňkové činnosti	HV celkem
	26	414	441

Tabulka 5 Veřejné zdroje financování VVŠ v roce 2013: prostředky poskytnuté a prostředky použité (1)

Název údaje	č.ř.	I. Běžné prostředky		II. Kapitálové prostředky		III. Celkem	
		poskytnuto (2)	použito	poskytnuto	použito	poskytnuto	použito
		1	2	3	4	5	6
Prostředky z veřejných zdrojů (dotace a příspěvky) národní i zahraniční (ř.2+ř.27)	1	950 679	949 094	45 382	44 832	996 061	993 926
v tom: 1. prostředky plynoucí přes (z) veřejné rozpočty ČR (ř.3+ř.13+ř.20)	2	937 119	935 534	44 557	44 008	981 676	979 542
^v tom: získané přes kapitolu MŠMT (ř.4+ř.7)	3	734 907	734 341	40 026	40 026	774 934	774 367
^v tom: dotace na programy strukturálních fondů (3) (ř.5+ř.6)	4	0	0	0	0	0	0
^v tom: dotace spojené se vzdělávací činností	5	0	0	0	0	0	0
dotace na VaV	6	0	0	0	0	0	0
dotace ostatní (ř.8+ř.12)	7	734 907	734 341	40 026	40 026	774 934	774 367
^v tom: dotace spojené se vzdělávací činností (ř.9+ř.10+ř.11)	8	379 273	379 206	26 262	26 262	405 535	405 468
příspěvek	9	372 956	372 956	1 050	1 050	374 006	374 006
dotace spojené s programy reprodukce majetku	10	1 492	1 492	17 490	17 490	18 982	18 982
ostatní dotace	11	4 825	4 758	7 722	7 722	12 547	12 480
dotace na VaV	12	355 634	355 135	13 764	13 764	369 398	368 899
získané přes ostatní kapitoly státního rozpočtu (ř.14+ř.17)	13	197 215	196 891	4 411	3 862	201 626	200 753
^v tom: dotace na operační programy EU (ř.15+ř.16)	14	0	0	0	0	0	0
^v tom: dotace spojené se vzdělávací činností	15	0	0	0	0	0	0
dotace na VaV	16	0	0	0	0	0	0
dotace ostatní (ř.18+ř.19)	17	197 215	196 891	4 411	3 862	201 626	200 753
^v tom: dotace spojené se vzdělávací činností	18	1 616	1 531	0	0	1 616	1 531
dotace na VaV	19	195 599	195 360	4 411	3 862	200 010	199 222
získané přes územní rozpočty (ř.21+ř.24)	20	4 997	4 302	120	120	5 117	4 422
^v tom: dotace na operační programy EU (ř.22+ř.23)	21	4 310	3 615	120	120	4 430	3 735
^v tom: dotace spojené se vzdělávací činností	22	4 310	3 615	120	120	4 430	3 735

dotace na VaV	23	0	0	0	0	0	0
dotace ostatní (ř.25+ř.26)	24	687	687	0	0	687	687
^v tom: dotace spojené se vzdělávací činností	25	687	687	0	0	687	687
dotace na VaV	26	0	0	0	0	0	0
v tom: 2. veřejné prostředky ze zahraničí (získané přímo VVŠ) (ř.28+ř.29)	27	13 560	13 560	824	824	14 384	14 384
dotace spojené se vzdělávací činností	28	0	0	0	0	0	0
dotace na VaV	29	13 560	13 560	824	824	14 384	14 384

SOUHRN 1 (4) (ř.31+ř.36)	30	950 679	949 094	45 382	44 832	996 061	993 926
^v tom: dotace spojené se vzdělávací činností (ř.32+ř.33+ř.34+ř.35)	31	385 886	385 039	26 382	26 382	412 268	411 421
^v tom: získané přes kapitolu MŠMT (ř.5+ř.8)	32	379 273	379 206	26 262	26 262	405 535	405 468
získané přes ostatní kapitoly státního rozpočtu (ř.15+ř.18)	33	1 616	1 531	0	0	1 616	1 531
získané přes územní rozpočty (ř.22+ř.25)	34	4 997	4 302	120	120	5 117	4 422
veřejné prostředky ze zahraničí (získané přímo VVŠ) (ř.28)	35	0	0	0	0	0	0
dotace na VaV (ř.37+ř.38+ř.39+ř.40)	36	564 793	564 055	18 999	18 450	583 792	582 505
^v tom: získané přes kapitolu MŠMT (ř.6+ř.12)	37	355 634	355 135	13 764	13 764	369 398	368 899
získané přes ostatní kapitoly státního rozpočtu (ř.16+ř.19)	38	195 599	195 360	4 411	3 862	200 010	199 222
získané přes územní rozpočty (ř.23+ř.26)	39	0	0	0	0	0	0
veřejné prostředky ze zahraničí (získané přímo VVŠ) (ř.29)	40	13 560	13 560	824	824	14 384	14 384
SOUHRN 2 (ř.42+ř.46)	41	950 679	949 094	45 382	44 832	996 061	993 926
^v tom: dotace spojené se vzdělávací činností (ř.43+ř.44+ř.45)	42	385 886	385 039	26 382	26 382	412 268	411 421
^v tom: dotace na programy strukturálních fondů (ř.5+ř.15+ř.22)	43	4 310	3 615	120	120	4 430	3 735
dotace ostatní (ř.8+ř.18+ř.25)	44	381 576	381 423	26 262	26 262	407 838	407 686
veřejné prostředky ze zahraničí (získané přímo VVŠ) (ř.28)	45	0	0	0	0	0	0
dotace na VaV (ř.47+ř.48+ř.49)	46	564 793	564 055	18 999	18 450	583 792	582 505
^v tom: dotace na programy strukturálních fondů (ř.6+ř.16+ř.23)	47	0	0	0	0	0	0
dotace ostatní (ř.12+ř.19+ř.26)	48	551 233	550 495	18 175	17 626	569 408	568 121
veřejné prostředky ze zahraničí (získané přímo VVŠ) (ř.29)	49	13 560	13 560	824	824	14 384	14 384

Tabulka 5.a Financování vzdělávací a vědecké, výzkumné, vývojové a inovační, umělecké a další tvůrčí činnosti v roce 2013
(bez prostředků poskytovaných na programové financování, na operační programy a VaV)

(tis. Kč)

č.ř.	Druh podpory (dotační položky a ukazatele) (1)	Prostředky z veřejných zdrojů běžné		Prostředky z veřejných zdrojů kapitálové		Prostředky z veřejných zdrojů celkem		Převody do fondů (4)			Vratka nevyčerpaných prostředků j=e-f	Ostatní použité neveřej. zdroje (5)	Použité zdroje celkem l= f+k
		poskytnuté (2)	použité (3)	poskytnuté	použité	poskytnuté	použité	FRIM	FPP	FÚUP			
		a	b	c	d	e=a+c	f=b+d	g	h	i			
1	MŠMT	377 781	377 714	8 772	8 772	386 553	386 486	0	170 677	0	67	0	386 486
2	Příspěvek	372 956	372 956	1 050	1 050	374 006	374 006	0	170 677	0	0	0	374 006
3	A+K Studijní programy a s nimi spojená tvůrčí činnost (6)	303 045,29700	303 045,29700	1 050,00000	1 050,00000	304 095	304 095	0,00000	166 154,22256	0,00000	0		304 095
4	C Stipendia pro studenty doktorských studijních programů	69 105,00000	69 105,00000	0,00000	0,00000	69 105	69 105	0,00000	4 020,62500	0,00000	0		69 105
5	D Zahraniční studenti a mezinárodní spolupráce	129,02200	129,02200	0,00000	0,00000	129	129	0,00000	0,00000	0,00000	0		129
6	F Fond vzdělávací politiky	676,98900	676,98900	0,00000	0,00000	677	677	0,00000	502,14519	0,00000	0		677
7	S Sociální stipendia	0,00000	0,00000	0,00000	0,00000	0	0	0,00000	0,00000	0,00000	0		0
8	U Ubytovací stipendia	0,00000	0,00000	0,00000	0,00000	0	0	0,00000	0,00000	0,00000	0		0
9	ostatní <i>ostatní odbory MŠMT</i>	0,00000	0,00000	0,00000	0,00000	0	0	0,00000	0,00000	0,00000	0		0
10	Dotace	4 825	4 758	7 722	7 722	12 547	12 480	0	0	0	67	0	12 480
11	D Zahraniční studenti a mezinárodní spolupráce	2 246,13000	2 178,99300	0,00000	0,00000	2 246	2 179	0,00000	0,00000	0,00000	67		2 179
12	F Fond vzdělávací politiky	0,00000	0,00000	0,00000	0,00000	0	0	0,00000	0,00000	0,00000	0		0
13	G Fond rozvoje vysokých škol	987,00000	987,00000	5 222,00000	5 221,99907	6 209	6 209	0,00000	0,00000	0,00000	0		6 209
14	I Rozvojové programy	1 300,00000	1 300,00000	2 500,00000	2 500,00000	3 800	3 800	0,00000	0,00000	0,00000	0		3 800
15	J Dotace na ubytování a stravování	0,00000	0,00000	0,00000	0,00000	0	0	0,00000	0,00000	0,00000	0		0
16	<i>usnesení vlády</i>	0,00000	0,00000	0,00000	0,00000	0	0	0,00000	0,00000	0,00000	0		0
17	<i>rozpočtová opatření MFČR</i>	0,00000	0,00000	0,00000	0,00000	0	0	0,00000	0,00000	0,00000	0		0
18	ostatní <i>ostatní odbory MŠMT</i>	292,00000	292,00000	0,00000	0,00000	292	292	0,00000	0,00000	0,00000	0		292
19	Ostatní kapitoly státního rozpočtu	1 616	1 531	0	0	1 616	1 531	0	0	0	85	0	1 531
20	<i>Ministerstvo zdravotnictví</i>					0	0				0		0
21	<i>Ministerstvo kultury</i>					0	0				0		0
22	<i>Ministerstvo zemědělství</i>	180,00000	180,00000	0,00000	0,00000	180	180	0,00000	0,00000	0,00000	0		180
23	<i>Ministerstvo průmyslu a obchodu</i>					0	0				0		0
24	<i>Ministersrvo životního prostředí</i>					0	0				0		0
25	<i>Ministerstvo zahraničních věcí</i>					0	0				0		0
26	<i>Ministerstvo dopravy</i>					0	0				0		0
27	<i>Ministerstvo pro místní rozvoj</i>					0	0				0		0
28	<i>Ministerstvo vnitra</i>					0	0				0		0

29	Česká rozvojová agentura	1 435,840	1 350,515			1 436	1 351	0,00000	0,00000	0,00000	85		1 351
30	Územní rozpočty	687	687	0	0	687	687	0	0	0	0	0	687
31	obce a městské části	87,00000	87,00000	0,00000	0,00000	87	87	0,00000	0,00000	0,00000	0		87
32	Kraje a MHMP	600,00000	600,00000	0,00000	0,00000	600	600	0,00000	0,00000	0,00000	0		600
33	Prostředky ze zahraničí (získané přímo VVŠ)	0	0	0	0	0	0	0	0	0	0	0	0
34	EU - komise rámcové programy	0	0	0	0	0	0	0	0	0	0	0	0
35	6.RÁMCOVÝ PROGRAM					0	0				0		0
36	7.RÁMCOVÝ PROGRAM					0	0				0		0
37	EU - ostatní	0	0	0	0	0	0	0	0	0	0	0	0
38						0	0				0		0
39						0	0				0		0
40	Zahraníční mimo EU	0	0	0	0	0	0	0	0	0	0	0	0
41						0	0				0		0
42						0	0				0		0
43	C e l k e m	380 084	379 932	8 772	8 772	388 856	388 704	0	170 677	0	152	0	388 704

Tabulka 5.b Financování výzkumu a vývoje v roce 2013

(bez prostředků poskytovaných na operační programy EU)

č.ř.	Druh podpory/název programu (1)	Prostředky z veřejných zdrojů běžné		Prostředky z veřejných zdrojů kapitálové		Prostředky z veřejných zdrojů celkem		z toho zdroje zahr. v % (4)	z toho zajištěno spoluřeit. (5)	z toho převody do FÚUP (6)	Vratka nevyčerp. prostředků	Ostatní použité neveřejné zdroje (7)	Použité zdroje celkem 31=f+i
		poskytnuté (2)	použité (3)	poskytnuté	použité	poskytnuté	použité						
		a	b	c	d	e=a+c	f=b+d						
1	MŠMT	355 634	355 135	13 764	13 764	369 398	368 899	0	0	594	499	0	368 899
2	Institucionální podpora (IP)	262 866	262 737	13 564	13 564	276 430	276 301	0	0	306	128	0	276 301
3	IP na uskutečňování výzkumných záměrů	20 985,00000	20 985,00000	1 333,00000	1 333,00000	22 318	22 318		0,00000	0,00000	0		22 318
4	IP na dlouh. koncepční rozvoj výzk. organizací	240 366,66800	240 327,08622	12 231,00000	12 230,99980	252 598	252 558			304,34712	40		252 558
5	IP na mezinárodní spolupráci ČR ve VaV	1 514,00000	1 425,29800	0,00000	0,00000	1 514	1 425			1,70000	89		1 425
6	<i>v tom: Rámcové programy</i>	1 161,00000	1 161,00000	0,00000	0,00000	1 161	1 161			0,00000	0		1 161
7	<i>Mobilita výzkumných pracovníků</i>	353,00000	264,29800	0,00000	0,00000	353	264		34,44600	1,70000	89		264
8	Účelová podpora	92 768	92 398	200	200	92 968	92 598	0	0	288	371	0	92 598
9	Aplikovaný výzkum	12 193,00000	12 154,09422	200,00000	200,00000	12 393	12 354			287,60196	39		12 354
10	<i>v tom: KONTAKT (ME)</i>	0,00000	0,00000	0,00000	0,00000	0	0			0,00000	0		0
11	<i>KONTAKT II (LH)</i>	4 640,00000	4 640,00000	0,00000	0,00000	4 640	4 640		1 191,00000	10,33800	0		4 640
12	<i>COST(OC)</i>	0,00000	0,00000	0,00000	0,00000	0	0			0,00000	0		0
13	<i>COST(LD)</i>	1 611,00000	1 572,09422	0,00000	0,00000	1 611	1 572		214,00000	7,70000	39		1 572
14	<i>INGO (LA)</i>	0,00000	0,00000	0,00000	0,00000	0	0			0,00000	0		0
15	<i>INGO II (LG)</i>	248,00000	248,00000	0,00000	0,00000	248	248			8,50020	0		248
16	<i>EUPRO (OK)</i>	0,00000	0,00000	0,00000	0,00000	0	0			0,00000	0		0
17	<i>NÁVRAT (LK)</i>	5 694,00000	5 694,00000	200,00000	200,00000	5 894	5 894			261,06376	0		5 894
18	<i>ERC (LL)</i>	0,00000	0,00000	0,00000	0,00000	0	0			0,00000	0		0
19	Specifický vysokoškolský výzkum	80 575,42088	80 243,50338	0,00000	0,00000	80 575	80 244			0,00000	332		80 244
20	Velké infrastruktury	0,00000	0,00000	0,00000	0,00000	0	0			0,00000	0		0
21	Ostatní odbory MŠMT					0	0				0		0
22	Ostatní kapitoly státního rozpočtu	195 599	195 360	4 411	3 862	200 010	199 222	0	40 317	1 420	788	287	199 296
23	Ministerstva, Úřad vlády a ČRA	6 509	6 509	0	0	6 509	6 509	0	0	85	0	74	6 583
24	<i>Ministerstvo zdravotnictví</i>	0,00000	0,00000	0,00000	0,00000	0	0		0,00000	0,00000	0		0
25	<i>Ministerstvo kultury</i>	5 444,00000	5 444,00000	0,00000	0,00000	5 444	5 444		0,00000	66,00000	0		5 444

26	Ministerstvo zemědělství	837,00000	837,00000	0,00000	0,00000	837	837		0,00000	19,35000	0	74	911
27	Ministerstvo průmyslu a obchodu	0,00000	0,00000	0,00000	0,00000	0	0		0,00000	0,00000	0		0
28	Ministerstvo životního prostředí	0,00000	0,00000	0,00000	0,00000	0	0		0,00000	0,00000	0		0
29	Ministerstvo zahraničních věcí	0,00000	0,00000	0,00000	0,00000	0	0		0,00000	0,00000	0		0
30	Ministerstvo dopravy	0,00000	0,00000	0,00000	0,00000	0	0		0,00000	0,00000	0		0
31	Ministerstvo pro místní rozvoj	0,00000	0,00000	0,00000	0,00000	0	0		0,00000	0,00000	0		0
32	Ministerstvo vnitra	228,00000	227,52198	0,00000	0,00000	228	228		0,00000	0,00000	0		228
33	Česká rozvojová agentura	0,00000	0,00000	0,00000	0,00000	0	0		0,00000	0,00000	0		0
34	GAČR	177 655,00000	177 654,75800	2 611,00000	2 061,63921	180 266	179 716		38 098,00000	1 238,61238	550		179 716
35	TAČR	3 388	3 388	1 800	1 800	5 188	5 188	0	2 219	96	0	213	5 188
36	program Alfa	2 231,00000	2 231,00000	1 800,00000	1 800,00000	4 031	4 031		2 120,00000	95,55000	0		4 031
37	program Beta	0,00000	0,00000	0,00000	0,00000	0	0		0,00000	0,00000	0		0
38	program Omega	1 157,00000	1 157,00000	0,00000	0,00000	1 157	1 157		99,00000	0,00000	0		1 157
39	GAAV	5 109,00000	5 088,92800	0,00000	0,00000	5 109	5 089		0	0	20		5 089
40	IGA - MZ	2 938,00000	2 720,27800	0,00000	0,00000	2 938	2 720				218		2 720
41	Územní rozpočty	0	0	0	0	0	0	0	0	0	0	0	0
42	obce a městské části	0,00000	0,00000	0,00000	0,00000	0	0	0,00000	0,00000	0,00000	0		0
43	Kraje a MHMP	0,00000	0,00000	0,00000	0,00000	0	0	0,00000	0,00000	0,00000	0		0
44	Prostředky ze zahraničí (získané přímo VVŠ)	13 560	13 560	824	824	14 384	14 384	0	0	0	0	0	14 384
45	EU - rámcové programy	13 560	13 560	824	824	14 384	14 384	0	0	0	0	0	14 384
46	6. RÁMCOVÝ PROGRAM					0	0				0		0
47	7. RÁMCOVÝ PROGRAM	13 559,95030	13 559,95030	824,20000	824,20000	14 384	14 384	0	0	0	0		14 384
48	EU - ostatní	0	0	0	0	0	0	0	0	0	0	0	0
49						0	0				0		0
50						0	0				0		0
51	Zahraniční mimo EU	0	0	0	0	0	0	0	0	0	0	0	0
52						0	0				0		0
53						0	0				0		0
54	C e l k e m	564 793	564 055	18 999	18 450	583 792	582 505	0	40 317	2 013	1 287	287	582 579

Tabulka 5.c
Financování
programů
reprodukce
majetku v
roce 2013

(tis. Kč)

č.ř.	Identifikační číslo EDS (ISPROFIN)	Název akce	Prostředky z veřejných zdrojů běžné (1)		Prostředky z veřejných zdrojů kapitálové		Prostředky z veřejných zdrojů celkem		Vratka nevyčerpaných prostředků	Vlastní použité (3)	Ostatní použité neveřejné zdroje celkem (4)	Použité zdroje celkem (5)
			poskytnuté (2)	použité	poskytnuté (2)	použité	poskytnuté	použité				
			a	b	c	d	e=a+c	f=b+d				
1	233D 312 000141	UK-PřF-Půdní vestavba ve 4.NP budovy Viničná 7	1 492	1 492	12 600	12 600	14 092	14 092	0	5 507	0	19 599
2	133D 21E 000001	UK-PřF-Přístavba knihovny Hlavova 8	0	0	702	702	702	702	0	0	0	702
3	133D 21E 000002	UK-PřF- Výstavba Kampusu Albertov - přípravné práce - demolice objektů	0	0	790	790	790	790	0	327	0	1 117
4							0	0	0			0
5	233D312000152	UK-Stroje,přístroje a ICT 2013	0	0	3 399	3 399	3 399	3 399	0	604	0	4 002
6							0	0	0			0
7							0	0	0			0
8							0	0	0			0
9							0	0	0			0
10							0	0	0			0
11							0	0	0			0
12							0	0	0			0
13							0	0	0			0
14							0	0	0			0
15	C e l k e m (5)		1 492	1 492	17 490	17 490	18 982	18 982	0	6 438	0	25 420

Tabulka 5.d Financování programů strukturálních fondů v roce 2013

č.ř.	Operační program/prioritní osa/oblast podpory (1)	VaV (2)	Prostředky z veřejných zdrojů běžné		Prostředky z veřejných zdrojů kapitálové		Prostředky z veřejných zdrojů celkem		z toho zdroje EU v % (5)	z toho zajištěno spolufešit. (6)	Nevyčerp. z poskyt. veřejných prostředků v roce (7)	Vratka nevyčerp. prostředků (8)	Ostatní použ. neveřejné zdroje celkem (9)	Použité zdroje celkem (10)
			poskytnuté (3)	použité (4)	poskytnuté	použité	poskytnuté	použité						
			a	b	c	d	e=a+c	f=b+d						
1	MŠMT		0	0	0	0	0	0	0	0	0	0	0	0
2	OP VK -Vzdělávání pro konkurenceschopnost													
3	PO 1 - Počáteční vzdělávání						0	0			0			0
4	1.1 Zvyšování kvality ve vzdělávání						0	0			0			0
5	1.3 Další vzdělávání pracovníků škol a školských zařízení						0	0			0			0
6	PO 2 - Terciární vzdělávání, výzkum a vývoj						0	0			0			0
7	2.2 Vysokoškolské vzdělávání						0	0			0			0
8	2.3 Lidské zdroje ve VaV						0	0			0			0
9	2.4 Partnerství a sítě						0	0			0			0
10	PO 3 - Další vzdělávání						0	0			0			0
11	3.1 Individuální další vzdělávání						0	0			0			0
12	OP VaVpl - Výzkum a vývoj pro inovace													
13	PO 1 - Evropská centra excelence						0	0			0			0
14	1.1 Evropská centra excelence						0	0			0			0
15	PO 2 - Regionální VaV centra						0	0			0			0
16	2.1 Regionální VaV centra						0	0			0			0
17	PO 3 - Komericializace a popularizace VaV						0	0			0			0

18	3.1 Komerzializace výsledků VO a ochrana duševního vl.					0	0			0			0
19	PO 4 – Infrastruktura pro výuku na VŠ spojenou s výzkumem					0	0			0			0
20	4.1 Infrastruktura pro výuku na VŠ spojenou s výzkumem					0	0			0			0
21	Ostatní kapitoly státního rozpočtu (ministerstva, agentury)	0	0	0	0	0	0	0	0	0	0	0	0
22						0	0			0			0
23						0	0			0			0
24						0	0			0			0
25						0	0			0			0
25	Územní rozpočty	4 310	3 615	120	120	4 430	3 735	85	0	1 076	343	0	3 735
26	OP PA - Operační program Praha Adaptabilita	2 218	2 275	0	0	2 218	2 275	85	0	-57	233	0	2 275
27	PO 1 - Podpora rozvoje znalostní ekonomiky					0	0			0			0
28	1.1 Další prof. vzděl. vl.zaměstnanců a partnera					0	0			0			0
29	PO 2 -podpora vstupu na trh práce					0	0			0			0
30	2.1.Podpora souladu pracovního a soukromého života	2 218	2 218	0	0	2 218	2 218	85	0	0	0	0	2 218
31	PO 3 - Modernizace počátečního vzdělávání					0	0			0			0
32	3.1 Rozvoj a zkvalitnění studijních programů VŠ a VOŠ	0	57	0	0	0	57	85	0	-57	233	0	57
33	OP PK - Operační program Praha konkurenceschopnost												

34	PO 3 - Inovace a podnikání					0	0			0			0
35	3.1 Rozvoj inovač. prostř.a partner. mezi zákl. VaV a praxí					0	0			0			0
36	OP VK -Vzdělávání pro konkurenceschopnost	2 092	1 341	120	120	2 212	1 461	85	0	1 133	111	0	1 461
35	PO 1 - Počáteční vzdělávání					0	0			0			0
36	1.3 Další vzdělávání pracovníků škol a školských zařízení	2 092	1 341	120	120	2 212	1 461	85	0	752	111	0	1 461
37	PO 3 - Další vzdělávání					0	0			0			0
38	3.2 Podpora nabídky dalšího vzdělávání					0	0			0			0
39	Celkem	4 310	3 615	120	120	4 430	3 735	85	0	1 076	343	0	3 735

Tabulka 6 Přehled vybraných výnosů

(v tis. Kč)

č.ř.	Vybrané činnosti		Výnosy za rok (1)		
			Hlavní činnost	Doplňková činnost	Celkem
A	Transfer znalostí (1)		0	439	439
A.1	v tom	Příjmy z licenčních smluv (2)			0
A.2		Příjmy ze smluvního výzkumu (3)		439	439
A.3		Placené vzdělávací kurzy pro zaměstnance subjektů aplikační sféry (4)			0
A.4		Konzultace a poradenství (5)			0
B	Tržby za vlastní služby (6)		11 359	9 658	21 017
C	Pronájem		29	1 256	1 285
C.1	v tom	budovy, stavby, haly		226	226
C.2		pozemky			0
C.3		prostory (7)	29	1 030	1 059
C.4		ostatní			0
D	Tržby z prodeje majetku		0	0	0
D.1	v tom	budovy, stavby, haly			0
D.2		pozemky			0
D.3		ostatní			0
E	Dary		3 970	0	3 970
F	Dědictví		0	0	0

Tabulka 7 Příjmy z poplatků a úhrad za další činnosti poskytované veřejnou vysokou školou

(tis. Kč)

č.ř.	Položka	Stipendijní fond - tvorba (1)	Výnosy (1)	Počet studentů (2)	Průměrná částka na 1 studenta (3)
		a	b	c	d
1	Poplatky stanovené dle § 58 zákona 111/1998 Sb.	4 920	2 683	4 763	–
2	poplatky za úkony spojené s přijímacím řízením (§ 58 odst. 1)	–	2 034	4 462	0
3	poplatky za nadstandardní dobu studia (§58 odst. 3)	4 894	–	274	18
4	poplatky za studium v dalším stud. programu (§58 odst. 4)	26	–	13	2
5	poplatky za studium v cizím jazyce (§58 odst. 5)	–	649	14	46
6	Úhrada za další činnosti poskytované vysokou školou (4)	0	636	434	–
7	úplata za poskytování programů CŽV (§ 60) mimo U3V	–	308	141	2
8	úplata za poskytování U3V	–	86	204	0
9	úplata za vzdělávání v mezinárodně uznávaném kursu (§ 60a)	–			
10	poplatek za úkony spojené s rigorózní zkouškou (§ 46; 5)	–	241	89	3
11	úplata za používání zařízení pro přípravu k rigor. zk. (§ 46; 5)	–			
12	vydání duplikátu o studiu	–			
13	vystavení cizojazyčného dokladu o studiu	–			
14	zasílání informací prostřednictvím SMS zpráv	–			
15	připojení soukromého zařízení k počítačové síti UK	–			
16	vystavení duplikátu pro přístup do počítačových sítí a duplikátu prostředku pro vstup do objektu	–			
17	úkony spojené s pojištěním přístrojů distančně zapůjčených studentům	–			
18	prodej informačních brožur (povinnost jejich nákupu nelze od studentů vyžadovat)	–			
19	duplikát průkazu studenta + kupón + pouzdro	–			0,230
20	Celkem (5)	4 920	3 319	5 197	–

Tabulka 8 Pracovníci a mzdové prostředky

Tab. 8.a: Pracovníci a mzdové prostředky (dle zdroje financování mzdy a OON)
(1)

(v tis.
Kč)

č.ř.	Ukazatel		Zdroj financování																						
			Kapitola 333 - MŠMT				VaV z ostatních zdrojů (bez operačních progr.)				Operační programy EU						Fondy		Doplňková činnost		Ostatní zdroje		CELKEM		
			bez VaV		VaV		VaV z národních zdrojů (2)		VaV ze zahraničí		MŠMT OP VK		MŠMT OP VaVpl		ostatní poskytovatelé										
			mzdy	OON	mzdy	OON	mzdy	OON	mzdy	OON	mzdy	OON	mzdy	OON	mzdy	OON	mzdy	OON	mzdy	OON	mzdy	OON	mzdy (7)	OON	
1	vysoká škola	akademičtí pracovníci	76 668,275	1 730,292	109 975,504	512,100	36 016,096	1 894,979	2 313,327	150,400					659,046	1 493,311			772,186	132,650	2 792,122	457,625	229 197	6 371	
2		vědečtí pracovníci	9 217,869	1 479,363	20 467,901	597,000	31 314,321	1 630,183	4 042,480	127,020					10 224,640	471,875			219,078	1,000	1 437,519	76,240	76 924	4 383	
3		ostatní	48 287,829	1 811,750	26 401,162	1 452,652	10 442,077	9 008,013	456,823	767,710					2 310,126	207,930			374,821	947,885	377,805	494,380	88 651	14 690	
4	KaM																						0	0	
5	VZaLS		0,000	0,000	0,000	0,000	0,000	0,000	0,000	0,000	0,000	0,000	0,000	0,000	0,000	0,000	0,000	0,000	0,000	0,000	0,000	0,000	0,000	0	0
6	CELKEM		134 174	5 021	156 845	2 562	77 772	12 533	6 813	1 045	0	0	0	0	13 194	2 173	0	0	1 366	1 082	4 607	1 028	394 771	25 444	

Tab. 8.b: Pracovníci a mzdové prostředky (bez OON)

(v tis. Kč)

č.ř.	Ukazatel		kapitola 333 - MŠMT			ostatní zdroje rozpočtu VŠ			CELKEM		
			Počet pracovníků (3)	Mzdy	Průměrná měsíční mzda	Počet pracovníků	Mzdy	Průměrná měsíční mzda	Počet pracovníků	Mzdy	Průměrná měsíční mzda
			1	2	3=sl.2/12/sl.1	4	5	6=sl.5/12/sl.4	7	8	9=sl.8/12/sl.7
1	Vysoká škola	ped. pracovníci VaV	10	4 737,212	39,477	2	1 047,899	-	12	5 785,111	40,174
		profesoři	36	35 513,869	82,208	8	8 556,303	-	44	44 070,172	83,466
		docenti	70	54 790,624	65,227	14	11 899,496	-	84	66 690,120	66,161
		odborní asistenti	134	73 884,970	45,948	30	19 469,665	-	164	93 354,635	47,436
		asistenti	28	11 033,140	32,837	3	1 441,642	-	31	12 474,782	33,534
		lektoři	17	6 683,964	32,765	1	137,772	-	18	6 821,736	31,582
		CELKEM	295	186 644	52,724	58	42 553	-	353	229 197	54,107
7		vědečtí pracovníci (5)	76	29 685,770	32,550	127	47 238,038	-	203	76 923,808	31,578
8		ostatní (6)	244	74 688,991	25,509	44	13 961,652	-	288	88 650,643	25,651
9		KaM					-	0	0		
10		VZaLS	0	0		0	0	-	0	0	
11		CELKEM	615	291 019	39,433	229	103 752	-	844	394 771	38,978

Tabulka 9 Stipendia za rok 2013

(v tis. Kč)

č.ř.	Druh stipendia		Zdroje						Celkem vyplaceno (2)			
			Příspěvek / dotace MŠMT	Stipendijní fond VŠ	Ostatní (1)					CELKEM	Studenti	Ostatní
					Dary	Vlastní prostředky	Projekty ČR	Projekty EU	projekty mimo EU			
1	STIPENDIA přiznána a vyplacena		96 246	13 554	0	0	2 055	79	657	112 590	112 590	0
2	za vynikající studijní výsledky dle § 91 odst. 2 písm. a)			3 497						3 497	3 497	
3	za vynikající vědecké, výzkumné, vývojové, umělecké nebo další tvůrčí výsledky přispívající k prohloubení znalostí dle § 91 odst. 2 písm. b)			70						70	70	
4	na výzkumnou, vývojovou a inovační činnost podle zvláštního právního předpisu, § 91 odst.2 písm. c)		2 423				318			2 741	2 741	
5	v případě tíživé sociální situace studenta dle § 91 odst. 2 písm. d)									0	0	
6	v případě tíživé sociální situace studenta dle § 91 odst. 3)									0	0	
7	v případech zvláštního zřetele hodných dle § 91 odst. 2 písm. e)		47	2 094					74	2 215	2 215	
8	z toho	ubytovací stipendium								0	0	
9	na podporu studia v zahraničí dle § 91 odst. 4 písm. a)			41						41	41	
10	z toho	SOCRATES								0	0	
11		CEEPUS								0	0	
12		(1)								0	0	
13	na podporu studia v ČR dle § 91 odst. 4 písm. b)		1 445	0						1 445	1 445	
14	z toho	AKTION								0	0	
15		CEEPUS								0	0	
16		(1)	1 445							1 445	1 445	
17	studentům doktorských studijních programů dle § 91 odst. 4 písm. c)		67 849							67 849	67 849	
18	jiná stipendia		24 481	7 853	0	0	1 737	79	583	34 733	34 733	
19	z toho	SVV	11 723							11 723	11 723	
		GAUK	12 756							12 756	12 756	
		účelová stipendia doktorských studijních programů dle § 91 odst. 2 písm. b), e)	3	5 839			1 737	74	573	8 225	8 225	
		ostatní stipendia		2 014				5	10	2 029	2 029	

Tabulka 11 Fondy

(tis. Kč)

č.ř.	Název údaje	poč. stav.	tvorba		čerpání (+)	zůstatek k 31.12.
		k 1.1.	celkem (+)	z toho přídě l ze zisku		
		a	b	c	d	e=a+b-d
1	Fondy celkem	227 708	232 825	764	168 184	292 348
2	v tom: Fond rezervní	0	0	0	0	0
3	Fond reprodukce investičního majetku	26 635	35 605	764	41 297	20 942
4	Stipendijní fond	4 885	14 141	–	13 554	5 472
5	Fond odměn	0	0	0	0	0
6	Fond účelově určených prostředků	4 084	7 236	–	5 993	5 326
6a	z toho: na jednotlivé projekty VaV či výzkumné záměry	1 582	597	–	1 461	717
6b	jiné podpory z veřejných prostředků	0	1 795	–	0	1 795
7	Fond sociální	3 096	5 167	–	3 934	4 328
8	Fond provozních prostředků	189 009	170 677	0	103 405	256 280

Tabulka 11.a Rezervní fond

(tis. Kč)

Stav k 1.1.		
Tvorba	ze zisku	
	z fondu reprodukce inv. majetku	
	z fondu odměn	
	z fondu provozních prostředků	
	Celkem	0
Čerpání	krytí ztrát minulých účetních období	
	do fondu reprodukce inv. majetku	
	do fondu odměn	
	do fondu provozních prostředků	
	ostatní užití (1)	
Celkem	0	
Stav k 31.12.		0

Tabulka 11.b Fond reprodukce investičního majetku

(tis. Kč)

Stav k 1.1.		26 635
Tvorba	z odpisů	31 959
	ze zisku	764
	příjmy z prodeje nehm. a hmot.dlouhod.majetku	
	ze zůstatku příspěvku	
	zůstat.cena nehm. a hmot.dlouhod. majetku	
	ostatní příjmy celkem (1) *)	2 882
	Převod z fondů celkem	0
	v tom: z fondu odměn	
	z fondu provozních prostředků	
	z rezervního fondu	
Celkem	35 605	
Čerpání	Investiční celkem	40 797
	v tom: stavby	25 189
	stroje a zařízení	15 608
	nákupy nemovitostí	
	ostatní inv. užití (1)	
	Neinvestiční celkem (1)	501
	Převod do fondů celkem	0
	v tom: do fondu odměn	
	do fondu provozních prostředků	
	do rezervního fondu	
Celkem	41 297	
Stav k 31.12.		20 942

*) PŘEVOD ZDROJŮ BIOCEV

Tabulka 11.c Stipendijní fond

(tis. Kč)

Stav k 1.1.		4 884,96
Tvorba	poplatky za studium dle § 58 zákona 111/81998 Sb. (1)	4 920
	daňově uznatelné výdaje podle zák. 586/1992 Sb. o daních z příjmů	9 221
	ostatní příjmy (2)	
	Celkem	14 141
Čerpání	Celkem	13 554
Stav k 31.12.		5 472

Tabulka 11.d Fond odměn

(tis. Kč)

Stav k 1.1.		
Tvorba	ze zisku	
	z rezervního fondu	
	z fondu reprodukce inv. majetku	
	z fondu provozních prostředků	
	ostatní příjmy (1)	
	Celkem	0
Čerpání	mzdové náklady	
	do rezervního fondu	
	do fondu reprodukce inv. majetku	
	do fondu provozních prostředků	
	ostatní užití (1)	
	Celkem	0
Stav k 31.12.		0

Tabulka 11.e Fond účelově určených prostředků

(tis. Kč)

	Položka	Neinvestice	Investice	Celkem
Stav k 1.1.	účelově určené dary § 18 odst. 9 a) zák. č. 111/1998 Sb.	1 780		1 780
	účelově určené peněžní prostředky ze zahraničí § 18 odst. 9 b) zák. č. 111/1998 Sb.	722		722
	účelově určené prostředky na VaV kapitoly 333-MŠMT, § 18 odst.9 c) zák. č. 111/1998 Sb.	1 582		1 582
	účelově určené prostředky z jiné podpory z veř. prostředků, § 18 odst.9 c) zák. č. 111/1998 Sb.			0
	Celkem	4 084	0	4 084
Tvorba	účelově určené dary § 18 odst. 9 a) zák. č. 111/1998 Sb.	3 345	0	3 345
	účelově určené peněžní prostředky ze zahraničí § 18 odst. 9 b) zák. č. 111/1998 Sb.	938	561	1 499
	účelově určené prostředky na VaV kapitoly 333-MŠMT, § 18 odst.9 c) zák. č. 111/1998 Sb.	581	15	597
	účelově určené prostředky z jiné podpory z veř. prostředků, § 18 odst.9 c) zák. č. 111/1998 Sb.	1 793	2	1 795
	Celkem	6 657	579	7 236
Čerpání	účelově určené dary § 18 odst. 9 a) zák. č. 111/1998 Sb.	3 959	0	3 959
	účelově určené peněžní prostředky ze zahraničí § 18 odst. 9 b) zák. č. 111/1998 Sb.	12	561	573
	účelově určené prostředky na VaV kapitoly 333-MŠMT, § 18 odst.9 c) zák. č. 111/1998 Sb.	1 461		1 461
	účelově určené prostředky z jiné podpory z veř. prostředků, § 18 odst.9 c) zák. č. 111/1998 Sb.			0
	Celkem	5 432	561	5 993
Stav k 31.12.	účelově určené dary § 18 odst. 9 a) zák. č. 111/1998 Sb.	1 166	0	1 166
	účelově určené peněžní prostředky ze zahraničí § 18 odst. 9 b) zák. č. 111/1998 Sb.	1 648	0	1 648
	účelově určené prostředky na VaV kapitoly 333-MŠMT, § 18 odst.9 c) zák. č. 111/1998 Sb.	702	15	717
	účelově určené prostředky z jiné podpory z veř. prostředků, § 18 odst.9 c) zák. č. 111/1998 Sb.	1 793	2	1 795
	Celkem	5 309	17	5 326

Tabulka 11.f Fond sociální

(tis. Kč)

Stav k 1.1.		3 096
Tvorba	Příděl podle § 18 odst. 12 zák. č. 111/1998 Sb.	5 167
Čerpání	na penzijní připojištění zaměstnance	3 552
	na životní pojištění zaměstnance	215
	na úroky z úvěru čl. 2 OR 26/2009	117
	nevratná sociální výpomoc	50
	na úroky z úvěru čl. 2a OR 26/2009	
	příspěvek na stravování čl. 2 OR 25/2009	
	příspěvek na stravování čl. 3 OR 25/2009	
	ostatní čerpání	
	Celkem	3 934
Stav k 31.12.		4 328

Tabulka 11.g Fond provozních prostředků

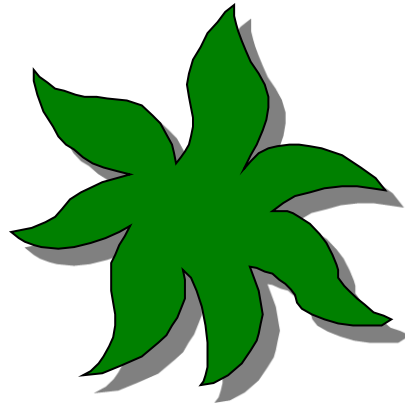
(tis. Kč)

Stav k 1.1.		189 009
Tvorba	ze zůstatku příspěvku	170 677
	ze zisku	
	z fondu reprodukce inv. majetku	
	z fondu odměn	
	z rezervního fondu	
	ostatní příjmy (1)	
	Celkem	170 677
Čerpání	na provozní náklady dle vnitřního předpisu VŠ	103 405
	do fondu reprodukce inv. majetku	
	do fondu odměn	
	do rezervního fondu	
	ostatní užití (1)	
	Celkem	103 405
Stav k 31.12.		256 280

Fakulta/součást:		Profesoři		Docenti		Odborní asistenti		Asistenti		Lektoři		Pedagogičtí pracovníci VaV		Vědečtí pracovníci		Ostatní pracovníci		Celkem	
Fakulta		celkem	ženy	celkem	ženy	celkem	ženy	celkem	ženy	celkem	ženy	celkem	ženy	celkem	ženy	celkem	ženy	celkem	ženy
věk	do 29 let	0	0	0	0	2	0	4	0	1	1	2	2	157	79	100	71	266	153
	30 - 39 let	0	0	16	3	92	28	31	14	6	1	7	3	160	78	69	47	381	174
	40 - 49 let	10	1	23	4	53	17	1	1	1	1	5	2	28	17	77	59	198	102
	50 - 59 let	19	3	28	6	24	7	1	0	8	5	1	0	8	5	70	54	159	80
	60 - 69 let	20	3	22	8	11	1	1	0	3	2	5	3	6	5	35	32	103	54
	70 a více	6	1	6	1	0	0	0	0	0	0	0	0	12	3	10	8	34	13
Celkem fyzický počet		55	8	95	22	182	53	38	15	19	10	20	10	371	187	361	271	1 141	576

		Profesoři	Docenti	Odborní asistenti	Asistenti	Lektoři	Pedagogičtí pracovníci VaV	Vědečtí pracovníci	Ostatní pracovníci	Celkem
úvazek	0 - 30%	9	6	14	6	1	5	121	37	199
	31 - 50%	5	6	9	2	2	3	90	67	184
	51 - 70%	1	8	10	3	0	2	23	19	66
	70 - 100%	40	75	149	27	16	10	137	238	692
Celkem fyzický počet		55	95	182	38	19	20	371	361	1 141

		Profesoři	Docenti	Odborní asistenti	Asistenti	Lektoři	Pedagogičtí pracovníci VaV	Vědečtí pracovníci	Ostatní pracovníci	Celkem
Přepočtený počet		43,837	83,827	164,088	30,532	17,559	11,945	203,034	287,709	842,531



|