

Restaurátorský záměr

Rekonstrukce mapové sbírky PřF UK
Albertov 6, Praha 2
3 NP, m.č.216

Zpracoval:
Marek Rachnev
Zahradníčkova 1122/10
Praha 5, 1500
IČ: 86609351
DIČ: CZ8309020170

1. ÚVOD:

Objekt Přírodovědné fakulty Albertov 4 je čtyřpodlažní novobarokní stavba z let 1909-12, dostavěná v letech 1924-26. Má obdélníkový tvar, tvořený čtyřmi zděnými dvouraktovými křídly.

Ve 3.podlaží se nacházejí prostory fakultní sbírky mapového fondu, především historický sbírkový sál, ve kterém je uložena nejcennější kolekce map. Tento sál kromě funkce archivační plní úlohu vědeckou, dokumentační, katalogizační a nakladatelskou, také se zde zajišťuje digitalizace sbírky.

Hlavním motivem rekonstrukce je tedy rehabilitace nádherného novobarokního sálu při zachování všech jeho funkcí, jeho větší otevření veřejnosti pro činnost studijní, vědeckou, s využitím i jako výstavní a reprezentační prostor pro potřeby fakulty.

2. Seznam současného vybavení sálu, určeného k restaurování a úpravám, potřebným k badatelské a archivační činnosti:

- R1- PRACOVNÍ STŮL
- R2- ATLASOVNÍK
- R3- MAPOVÉ SKŘÍNĚ
- R4- MAPOVÉ SKŘÍNĚ
- R5- MAPOVÉ SKŘÍNĚ
- R6-PROSKLENÉ SKŘÍNĚ POLICOVÉ
- R7-PROSKLENÉ SKŘÍNĚ POLICOVÉ (POSUVNÉ DVEŘE, umístění: GALERIE)
- R8-STŮL NA MAPY (ZDOBNÝ)
- R9- STŮL NA MAPY
- R10- SCHODIŠTĚ
- R11-ZÁBRADLÍ
- R12-PEVNÉ PRVKY (PODHLEDY)
- R14-ZÁVĚSNÉ LAMPY (LUSTR 10KS)



3. Rozsah prací na jednotlivých prvcích:

R1- PRACOVNÍ STŮL



Jedná se o velký pracovní stůl o rozměrech 120 x 320 cm který bude sloužit jako jedno z hlavních pracovišť.

Stůl bude kompletně očištěn od starých nátěrů (fládr), bude truhlářsky opraven tj. zpevnění konstrukce stolu, obnova funkčnosti zásuvek a oprava tj. vyspravení povrchových vad. Stůl bude opatřen napuštěním proti škůdcům (Boronit, Lignofix apod.).

Kování (mosazné úchytky a štítky) bude mechanicky zbaveno koroze a vyleštěno. Povrchová Úprava: Fládrování korespondující s ostatními odstíny masivního Dubu v interiéru.

Stůl bude také přizpůsoben moderní badatelské činnosti:

vrchní plocha pracovní desky bude opatřena marmoleem a výklopnými mosaznými zásuvkami pro připojení PC do lokální sítě a 230V el. napájení.

R2- ATLASOVNÍK



Jedná se o současný pracovní stolek s jednou centrální zásuvkou. Stůl bude očištěn od starých Pú a truhlářsky opraven, bude nově povrchově upraven Fládrováním korespondujícím s ostatními odstíny masivního Dubu v interiéru. Kování bude kompletně očištěno.

Stůl bude také přizpůsoben moderní badatelské činnosti: Vrchní deska stolku bude nová, o rozměrech 70 x 120 cm, deska bude sklopná s nastavitelnými polohami a zarážkou pro práci v naklonené poloze.

R3- MAPOVÉ SKŘÍŇĚ



Jedná se o dřevěný policový výsuvný systém pro ukládání map. Dveře tvoří roletový mechanismus s možností uzamknutí. Použité materiály jsou kombinace masivního dubu a dýhované laťovky.

Postu při opravách: Ze skříní budou demontovány stávající police poté budou skříně truhlářsky vyspraveny, konstrukce budou zpevněny. Dále bude kompletně opraven roletový systém, aby nedocházelo k zadržávání a byla zajištěna plná funkčnost zamykání.

Současná povrchová úprava bude částečně odstraněn a částečně opravena novým nátěrem tj: tonování do odpovídajícího odstínu současné barevnosti a poté Nátěr transparentním lakem na bázi Alkydové pryskyřice (typu Herbol).

Kování (mosazné úchytky a štítky) bude mechanicky zbaveno koroze a vyleštěno. Zámečky budou opatřeny novým klíčkem.

Mosazný okopový plech bude mechanicky očištěn od koroze a poté vyleštěn.

Současné police budou nahrazeny kovovým policovým systémem.

R4- MAPOVÉ SKŘÍŇĚ



Jedná se o dřevěný policový výsuvný systém pro ukládání map. Dveře tvoří roletový mechanismus s možností uzamknutí. Použité materiály jsou kombinace masivního dubu a dýhované laťovky.

Postu při opravách: Ze skříní budou demontovány stávající police poté budou skříně truhlářsky vyspraveny, konstrukce budou zpevněny. Dále bude kompletně opraven roletový systém, aby nedocházelo k zadržávání a byla zajištěna plná funkčnost zamykání.

Současná povrchová úprava bude částečně odstraněn a částečně opravena novým nátěrem tj: tonování do odpovídajícího odstínu současné barevnosti a poté Nátěr transparentním lakem na bázi Alkydové pryskyřice (typu Herbol).

Kování (mosazné úchytky a štítky) bude mechanicky zbaveno koroze a vyleštěno. Zámečky budou opatřeny novým klíčkem.

Mosazný okopový plech bude mechanicky očištěn od koroze a poté vyleštěn.

Současné police budou nahrazeny kovovým policovým systémem.

R5- MAPOVÉ SKŘÍŇĚ



Jedná se o dřevěný policový výsuvný systém pro ukládání map. Dveře tvoří roletový mechanismus s možností uzamknutí. Použité materiály jsou kombinace masivního dubu a dýhované laťovky.

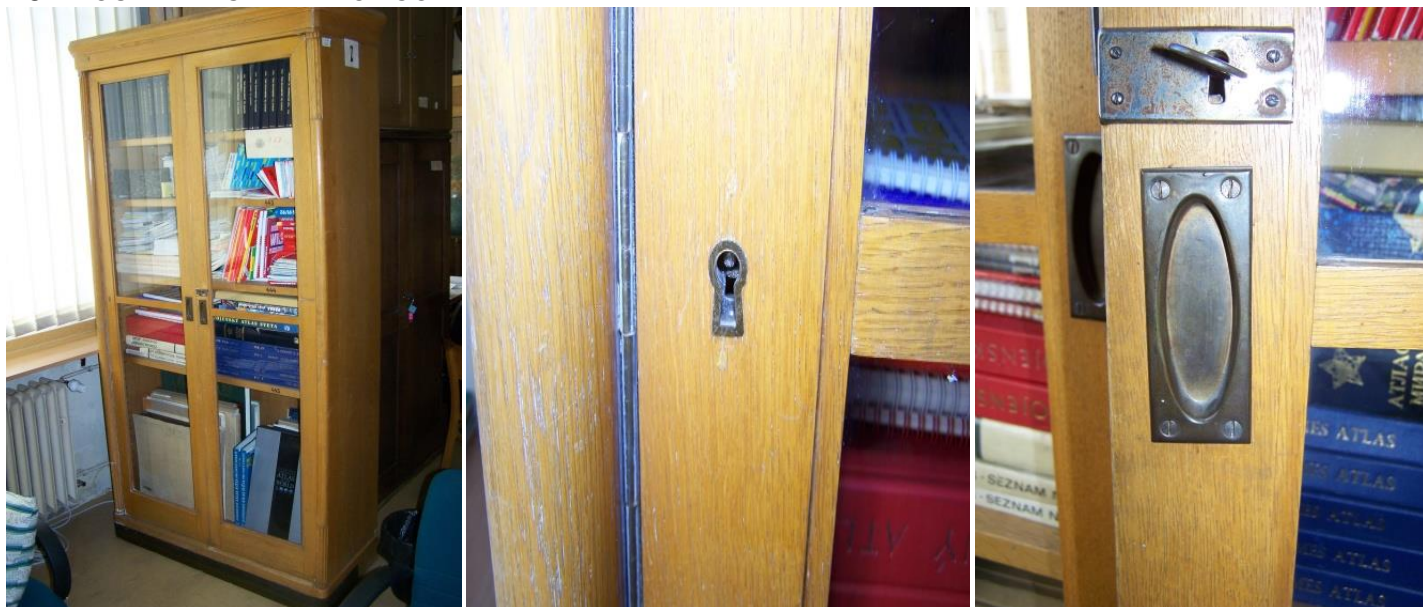
Postu při opravách: Ze skříní budou demontovány stávající police poté budou skříně truhlářsky vyspraveny, konstrukce budou zpevněny. Dále bude kompletně opraven roletový systém, aby nedocházelo k zadrhávání a byla zajištěna plná funkčnost zamykání.

Současná povrchová úprava bude částečně odstraněna a částečně opravena novým nátěrem tj: tonování do odpovídajícího odstínu současné barevnosti a poté Nátěr transparentním lakem na bázi Alkydové pryskyřice (typu Herbol).

Kování (mosazné úchytky a štítky) bude mechanicky zbaveno koroze a vyleštěno. Zámečky budou opatřeny novým klíčkem. Mosazný okopový plech bude mechanicky očištěn od koroze a poté vyleštěn.

Současné police budou nahrazeny novým kovovým policovým systémem.

R6-PROSKLENÉ SKŘÍNĚ POLICOVÉ



Jedná se o prosklené skříně sloužící pro ukládání knih. Použité materiály jsou masivní dub v kombinaci s dubem dýhovanou laťovkou. Prosklené dveře, které byly zjevně použity z jiných skříní (viz vertikální zamykání na pantové straně), budou upraveny tak, aby působily původním dojmem. Sklo bude vyčištěno a vráceno zpět. Kování (mosazné „mušlové“ úchytky a štítky) bude mechanicky zbaveno koroze a vyleštěno. Mosazný okopový plech bude mechanicky očištěn od koroze a poté vyleštěn.

Postu při opravách: ze skříní bude kompletně odstraněna původní povrchová úprava, skříně budou truhlářsky vyspraveny, konstrukce bude zpevněna, chybějící části dýhy budou doplněny a všechny povrchové vady vyretušovány.

Následně budou skříně opatřeny napuštěním proti škůdcům (Boronit, Lignofix apod.). Povrchová Úprava: tónování do odpovídajícího odstínu současné barevnosti a poté Nátěr transparentním lakem na bázi Alkydové pryskyřice typu Herbol.

R7-PROSKLENÉ SKŘÍNĚ POLICOVÉ (POSUVNÉ DVEŘE, umístění: GALERIE)



Jedná se o prosklené skříně sloužící pro ukládání knih. Použité materiály jsou masivní dub v kombinaci s dubem dýhovanou laťovkou. Skříně mají posuvné dveře prosklené kometovým sklem.

Postu při opravách: Skříně budou truhlářsky vyspraveny, konstrukce budou zpevněny. Posuvné dveře budou demontovány a poté dílensky opraveny. Sklo bude demontováno, vyčištěno a poté vráceno zpět.

Současná povrchová úprava bude částečně odstraněna a částečně opravena novým nátěrem tj: tonování do odpovídajícího odstínu současné barevnosti a poté Nátěr transparentním lakem na bázi Alkydové pryskyřice (typu Herbol).

Kování (mosazné „mušlové“ úchytky) bude mechanicky zbaveno koroze a vyleštěno. Mosazný okopový plech bude mechanicky očištěn od koroze a poté vyleštěn.

R8-STŮL NA MAPY (ZDOBNÝ)



Jedná se o badatelský stůl na mapy s policovým výsuvným systémem pro ukládání map. Rozměry stolu 220 x 98 cm. Použité materiály: masivní dub v kombinaci s dubem dýhovanou laťovkou. Stůl je opatřen reliéfní secesní řezbou. Posuvná dvířka jsou dýhovaná kořeninovou dýhou. Stůl bude dominantním prvkem přímo naproti vstupu do sálu mapové sbírky. Stůl bude rozebrán a odvezen k dílenské práci.

Stůl bude kompletně očištěn od starých nátěrů, bude truhlářsky opraven tj. zpevnění konstrukce stolu, obnova funkčnosti otvírání posuvných dvířek a oprava tj. vyspravení povrchových vad (doplnění chybějících částí). Stůl bude opatřen napuštěním proti škůdcům (Boronit, Lignofix apod.). Kování (mosazné úchytky a štítky) bude mechanicky zbaveno koroze a vyleštěno. Mosazný okopový plech bude mechanicky očištěn od koroze a poté vyleštěn.

Povrchová Úprava: tónování do odpovídajícího odstínu současné barevnosti a poté Nátěr transparentním lakem na bázi Alkydové pryskyřice typu Herbol.

Stůl bude také přizpůsoben moderní badatelské činnosti: vrchní plocha pracovní desky bude opatřena marmoleem. Současné police budou nahrazeny novým kovovým policovým systémem.

R9- STŮL NA MAPY(4 ks)



Jedná se o badatelský stůl na mapy s policovým výsuvným systémem pro ukládání map. Rozměry stolu 320 x 120 cm.

Stůl je v místnosti celkem 4x.

Stůl bude jedním z pracovišť v sále. Použité materiály: masivní dub v kombinaci s dubem dýhovanou laťovkou.

Stůl bude rozebrán a odvezen k dílenské práci.

Stůl bude kompletně očištěn od starých nátěrů, bude truhlářsky opraven tj. zpevnění konstrukce stolu, obnova funkčnosti otvírání posuvných dvířek a oprava tj. vyspravení povrchových vad (doplnění chybějících částí). Stůl bude opatřen napuštěním proti škůdcům (Boronit, Lignofix apod.). Kování (mosazné úchytky a štítky) bude mechanicky zbaveno koroze a vyleštěno. Mosazný okopový plech bude mechanicky očištěn od koroze a poté vyleštěn.

Povrchová Úprava: tónování do odpovídajícího odstínu současné barevnosti a poté Nátěr transparentním lakem na bázi Alkydové pryskyřice typu Herbol.

Stůl bude také přizpůsoben moderní badatelské činnosti: Současné police budou nahrazeny novým kovovým policovým systémem.

R10- SCHODIŠTĚ



Jedná se o kovové schodiště na galerii. Nášlapy jsou opatřeny marmoleem. Na stěnách kolem schodiště je obklad z dubem dýhované překližky. Části, které nejsou dřevěné, jsou opatřeny fládrém.

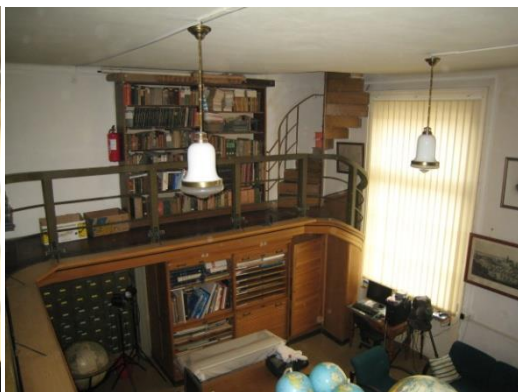
Schodiště bude zbaveno starých marmoleových nášlapů. Původní Povrchová úprava částečně odstraněna a částečně opravena. Následně budou schodnice barevně sjednoceny fládrováním korespondujícím s ostatními odstíny masivního Dubu v interiéru.

Dřevěné prvky budou kompletně zbaveny původní PÚ, budou truhlářsky vyspraveny a napuštěny proti škůdcům (Boronit, Lignofix apod.).

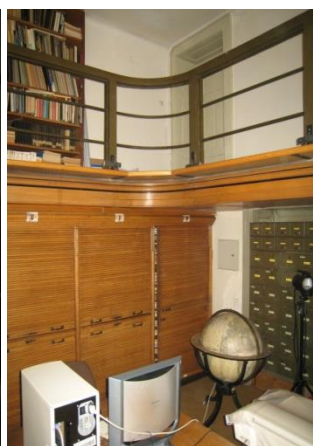
Povrchová úprava dřevěných částí schodiště: tónování do odpovídajícího odstínu současné barevnosti a poté Nátěr transparentním lakem na bázi Alkydové pryskyřice typu Herbol.

Do prostoru pod spodní částí schodiště bude vytvořen otevírací vstup. Prostor bude sloužit jako komora pro úklidové potřeby.

R11-ZÁBRADLÍ



Jedná se o kovové dřevěné zábradlí lemující celou galerii. Skládá se z dřevěných sloupků a madla a kovových mřížek. Kovové části budou demontovány a odvezeny k dílenskému očištění a následně nové Pú. Dřevěné části budou očištěny a truhlářsky vyspraveny na místě. Odstín krycích nátěrů se určí dle RAL v průběhu samotné realizace (určí investor).





Jedná se o pevné části sálu tvořící celý pohled galerie.

Police která zjevně nepatří k pohledům bude odstraněna. Ostatní části pohledu budou restaurovány na místě.

Postu při opravách: Současná povrchová úprava bude částečně odstraněna a částečně opravena novým nátěrem tj: tonování do odpovídajícího odstínu současné barevnosti a poté Nátěr transparentním lakem na bázi Alkydové pryskyřice (typu Herbol). Mezery mezi mapovými skříněmi a pohledem vzniklé propadáním podlahy budou zalištovány.

R14-ZÁVĚSNÉ LAMPY (LUSTR 10KS)



Jedná se o secesní lustry osvětlující celý sál mapové sbírky.

Lustry budou demontovány před zahájením stavebních prací.

Postu při opravách: lustry budou rozebrány a kompletně očištěny. Mosazné části budou vyleštěny.