

Eurotiales - další anamorfy

- Mezi další známé anamorfy v řádu Eurotiales patří kromě rodů *Penicillium* a *Aspergillus* také *Paecilomyces*, *Geosmithia* a *Torulomyces*. U rodů **Paecilomyces** a **Geosmithia** se prokázala jejich **polyfyletičnost**, část jejich zástupců je nyní řazeno do řádu **Hypocreales**.
- Zástupci této skupiny jsou primárně půdní, některé druhy jsou **termotolerantní** a vyskytují se ve zvýšené míře na potravinách.
- Hlavní **identifikační znaky** se týkají konidioforů. Zástupci rodu *Paecilomyces* mají podobnou stavbu konidioforů jako penicilia, ale konidiofory jsou méně pravidelně větvené a fialidy jsou protáhlé v dlouhý krček.
- **Doporučená média:** CZ, CYA, MEA.
- **Literatura:** Pitt et Hocking (1997), Samson et al. (2004), Domsch et al. (1993)

Paecilomyces lilacinus

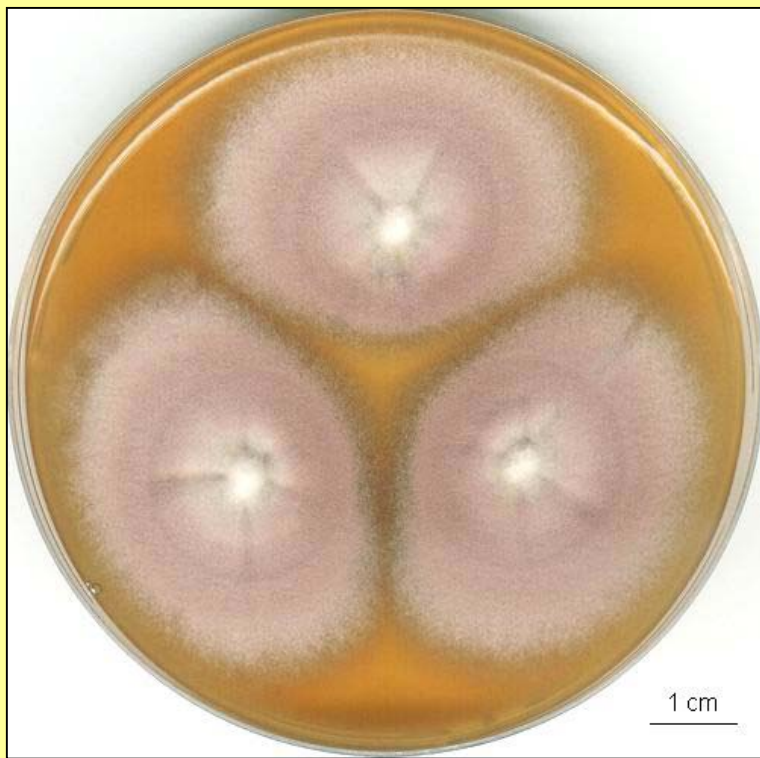
Kolonie: Nepříliš rychle rostoucí, sametové až jemně lanozní, světle růžovošedé. Spodní strana většinou nezbarvená.

Mikroskopické znaky: Konidiofory 400-600 μm dlouhé, jemně bradavčité a nevýrazně pigmentované, terminálně větvené, s hustými přesleny přitisklých metul a fialid. Konidie v řetízcích, elipsoidní až fusiformní, hladké až jemně bradavčité, 2,5-3 x 2-2,2 μm .

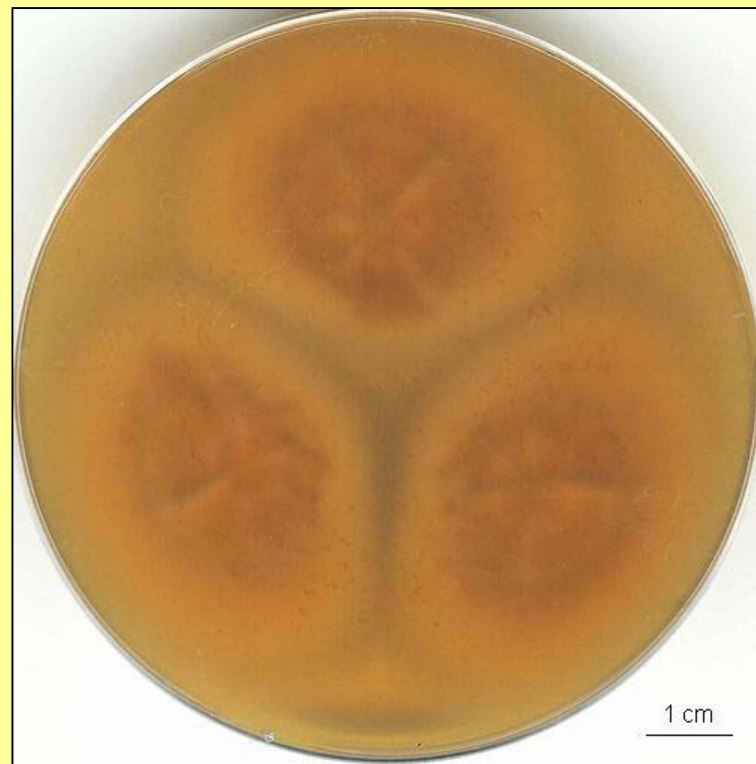
Výskyt: Typická půdní houba, poněkud častější v teplých oblastech. Izolována i z mnoha dalších substrátů, včetně hmyzu. Příležitostně izolován i z klinického materiálu.

Význam: Půdní houba.

Paecilomyces lilacinus – kolonie, AK 16/01

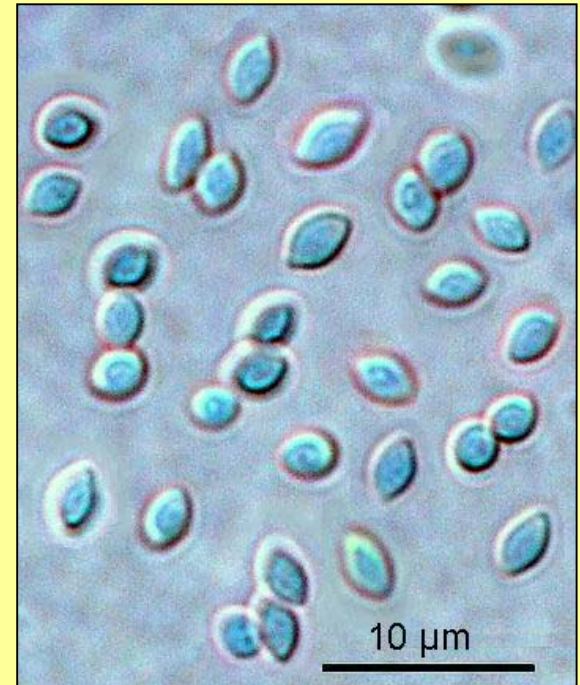
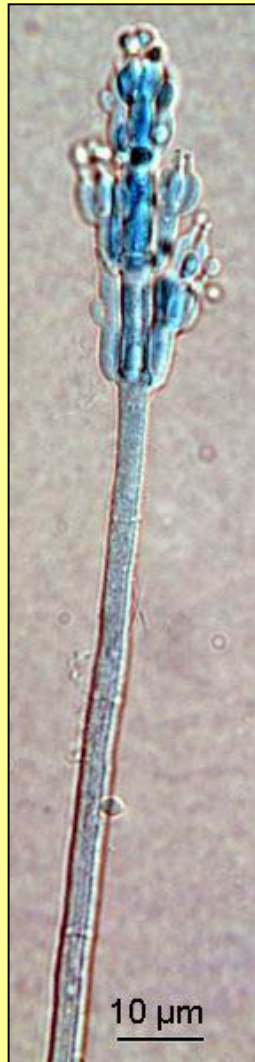


MEA 14 dní, 25°C



MEA 14 dní, 25°C, revers

Paecilomyces lilacinus – mikroznaky, AK 16/01



Konidie, DIC

Konidiofory s konidiemi, DIC

Paecilomyces marquandii

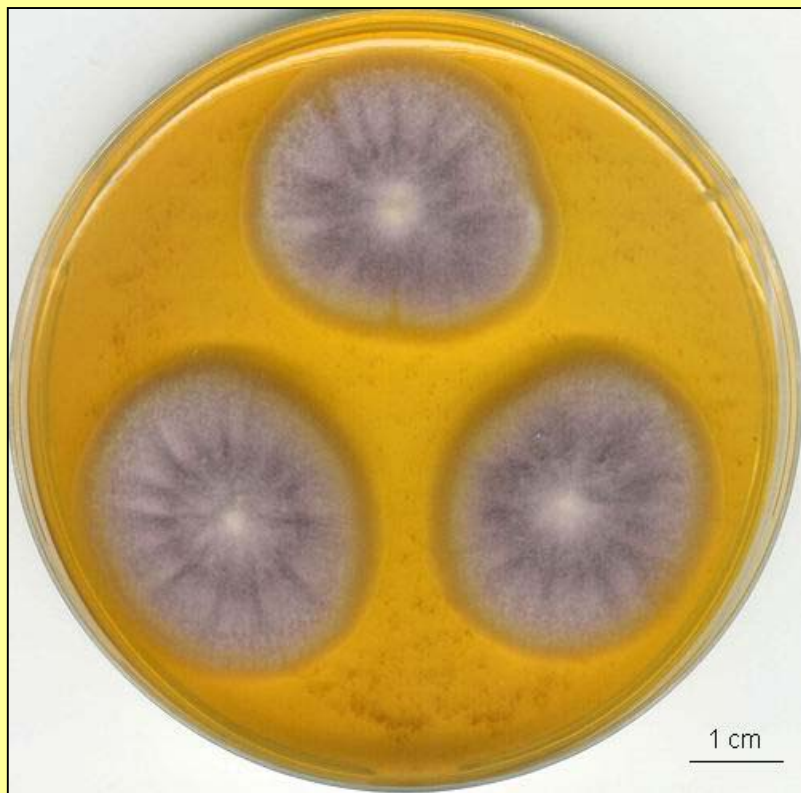
Kolonie: Nepříliš rychle rostoucí, sametové až jemně lanozní, světle fialové. Spodní strana žlutě zbarvená na agaru s malt-extraktem. Neroste při 37°C.

Mikroskopické znaky: Konidiofory 50-300 µm dlouhé, hladké a hyalinní, terminálně větvené, s volnějším uspořádáním metul a fialid. Konidie v řetízcích, elipsoidní až fusiformní, hladké až jemně bradavčité, 2,5-3 x 2-2,2 µm.

Výskyt: Typická půdní houba rozšířená po celém světě. Není patogenní pro hmyz. Ojedinele izolována i z klinického materiálu.

Význam: Má silně proteolytické vlastnosti, degraduje keratin i chitin. Příležitostný patogen člověka.

Paecilomyces marquandii – kolonie, CCF 1936

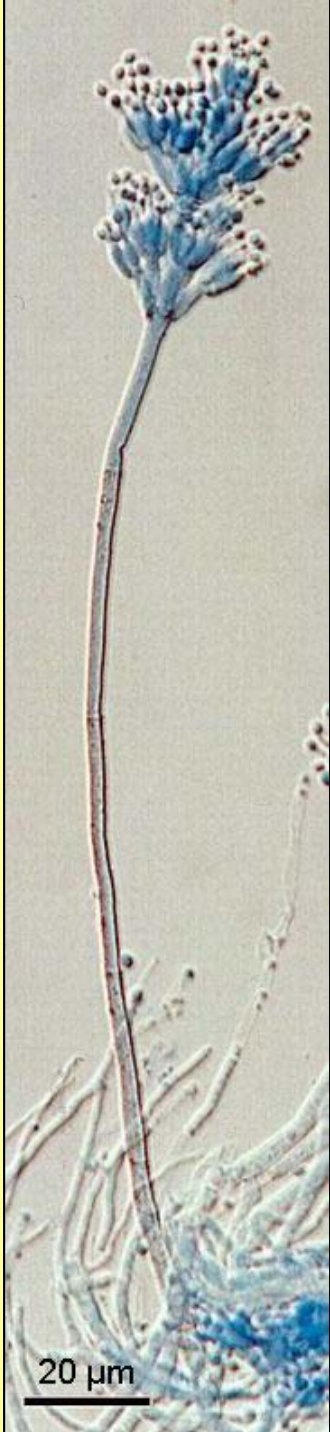


MEA 14 dní, 25°C



MEA 14 dní, 25°C, revers

**Paecilomyces
marquandii –
mikroznaky, CCF 1936**



Konidiofory s konidiemi, DIC

Paecilomyces variotii

Kolonie: Rychle rostoucí, sametové až práškovité, sytě okrové. Často aromaticky vonící. Roste i při 50°C.

Mikroskopické znaky: Konidiofory různě dlouhé, hladké, s přesleny 2-7 fialid. Konidie v řetízcích, elipsoidní až fusiformní, hladké, velmi variabilní ve velikosti, 3-5 x 2-4 µm. Často se tvoří hnědé 1-buněčné chlamydostry.

Výskyt: Houba typická pro potraviny, krmiva a vnitřní prostředí budov. Příležitostně izolován i z klinického materiálu.

Význam: Významná kontaminanta potravin, producent patulinu a viriditoxinu. Termofilní druh. Příležitostný patogen člověka.

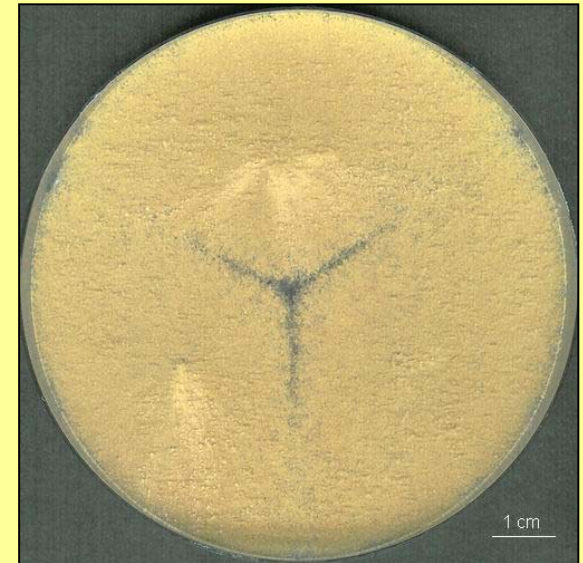
Paecilomyces variotii – kolonie, CCF 3230



CZ 7 dní, 25°C

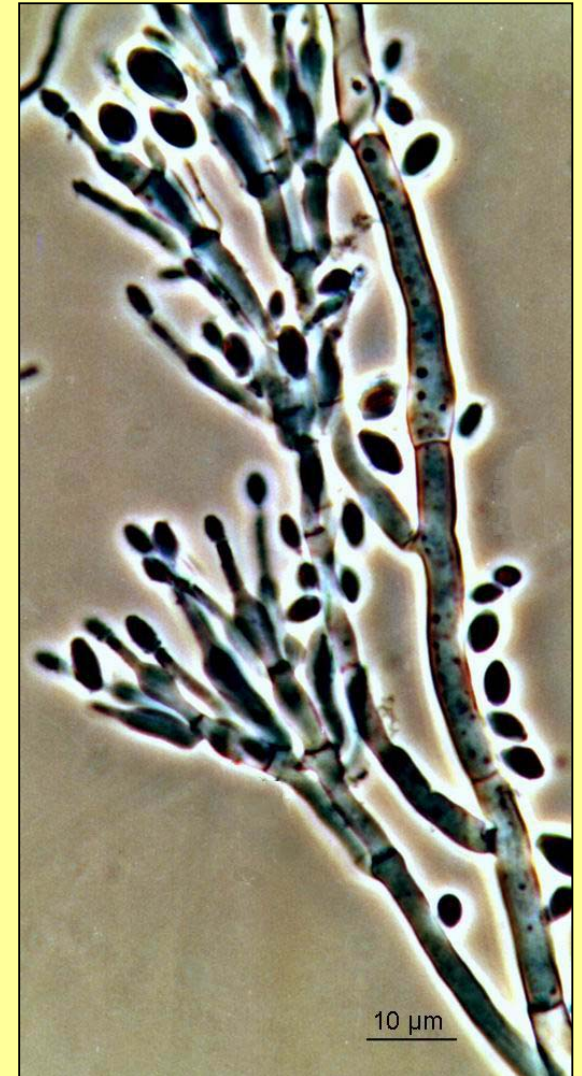
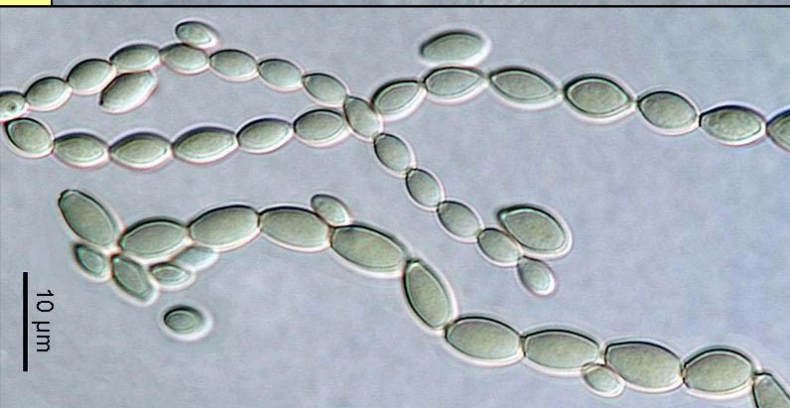
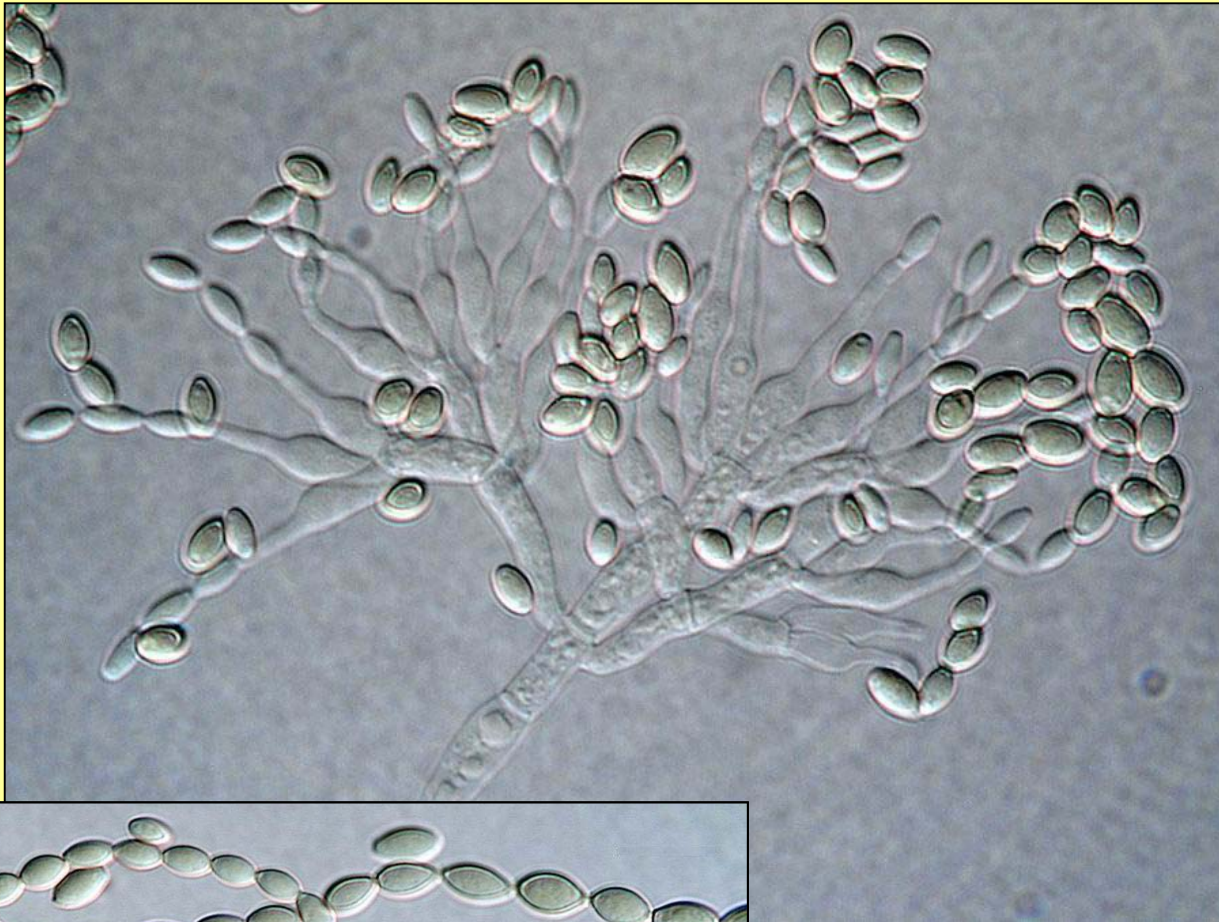


CYA 7 dní, 25°C



MEA 7 dní, 25°C

Paecilomyces variotii – mikroznaky, CCF 3230



**Konidiofory
s konidiemi,
DIC, Ph**

Torulomyces lagena

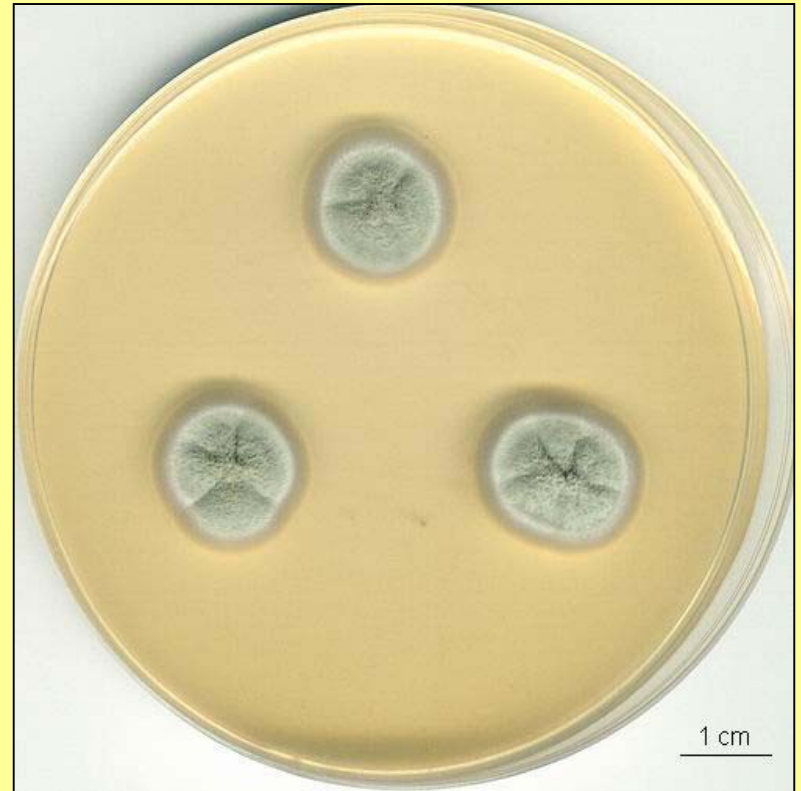
Kolonie: Velmi pomalu rostoucí, sametové, světle šedozelené.

Mikroskopické znaky: Fialidy vyrůstají jednotlivě a kolmo z vláken, na krátké stopce, jsou nápadně zduřelé. Konicie v řetízcích, kulovité, nezřetelně bradavčité, 2-3 μm v průměru.

Výskyt: Široce rozšířená půdní houba, nacházená však poměrně zřídka.

Význam: Saprotrofní půdní houba.

Torulomyces lagena – CCF 2765



MEA 17 dní, 25°C

**Fialidy a konidie,
ME, DIC**