

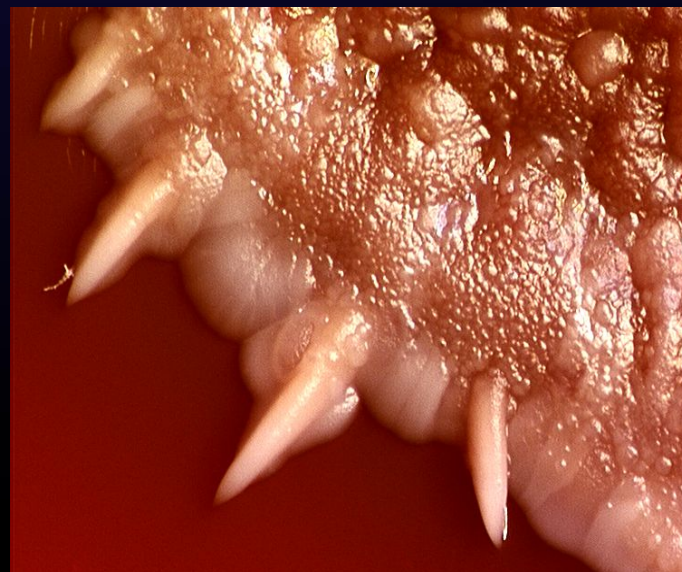


Yeast colony group

Laboratoř biologie
kvasinkovch koloni



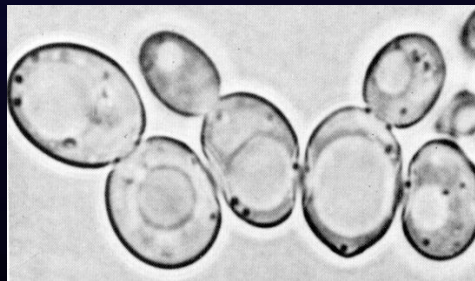
JEDNOBUNĚČNÉ
KVASINKY



MNOHOBUNĚČNÉ POPULACE
KOLONIE

Morfogenese a struktura kvasinkových kolonií (jaké signály, komponenty, struktury ...)

ROZDÍLY:
PŘÍRODA versus
LABORATOŘ

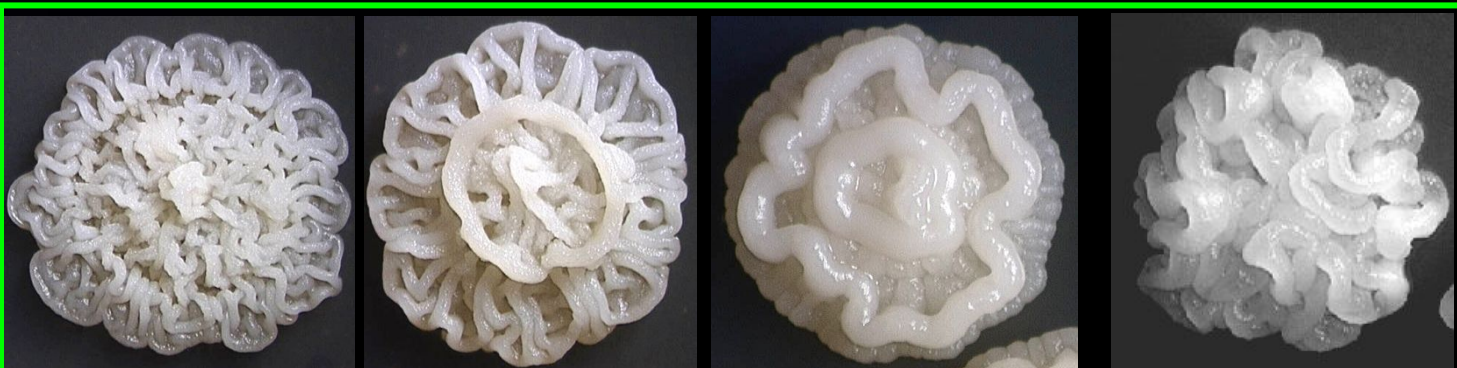


Kvasinky
Saccharomyces cerevisiae

Kolonie



Laboratorní
kmeny

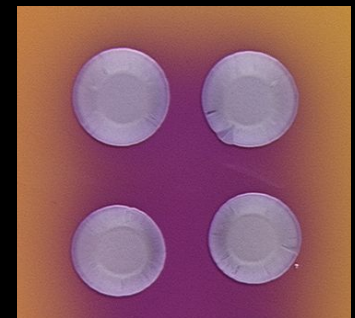
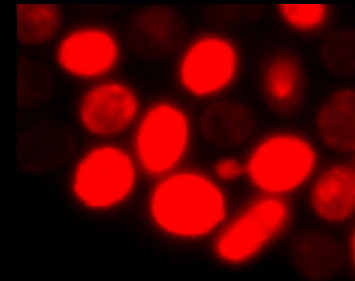
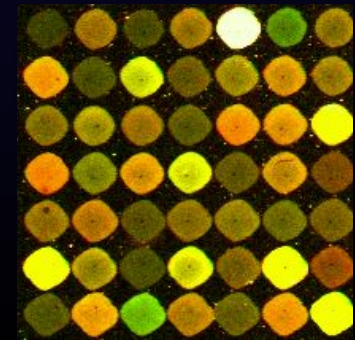
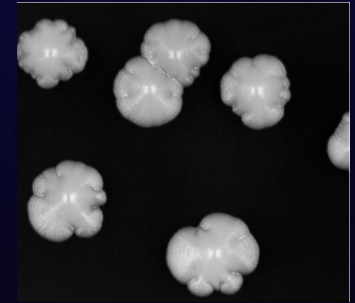


Kmeny izolované z přírody

DOMESTIKACE

Pracovní team a metody

- Genetické a genové manipulace
 - Příprava fluorescenčně značených kmenů kvasinek
- Analýza proteinů (elektroforéza, imunodetekce, HPLC)
- Microarrays - analýza změn exprese genomu
 - Cytologické techniky (vitální fluorescenční barvení)
- Mikroskopické techniky (konfokální a fluorescenční mikroskopie, enviromentální skenovací elektronová mikroskopie)
 - Sekvenace nukleových kyselin

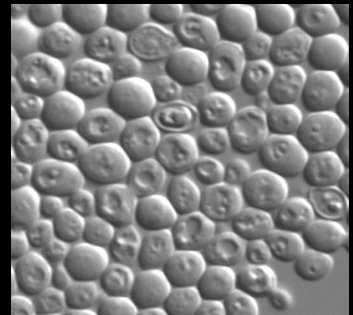
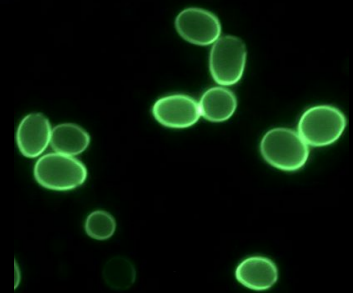
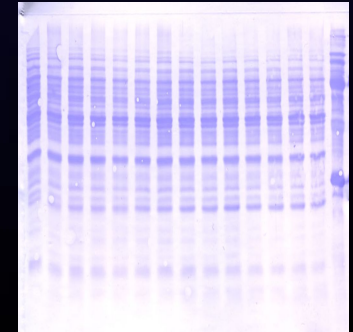
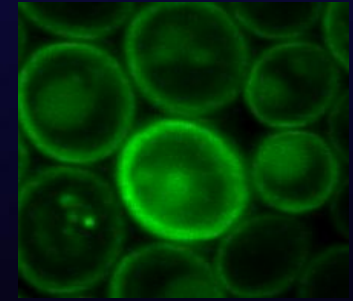


Pracovní team a metody

- jádro teamu cca 25 členů
- + spolupracující pracoviště z MBÚ

Současný stav IT a potřeby:

- téměř 50 počítačů
(uživatelské, přístrojové, sdílené)
- potřeba sdílení produkčních dat a prezentací
- potřeba zálohování dat

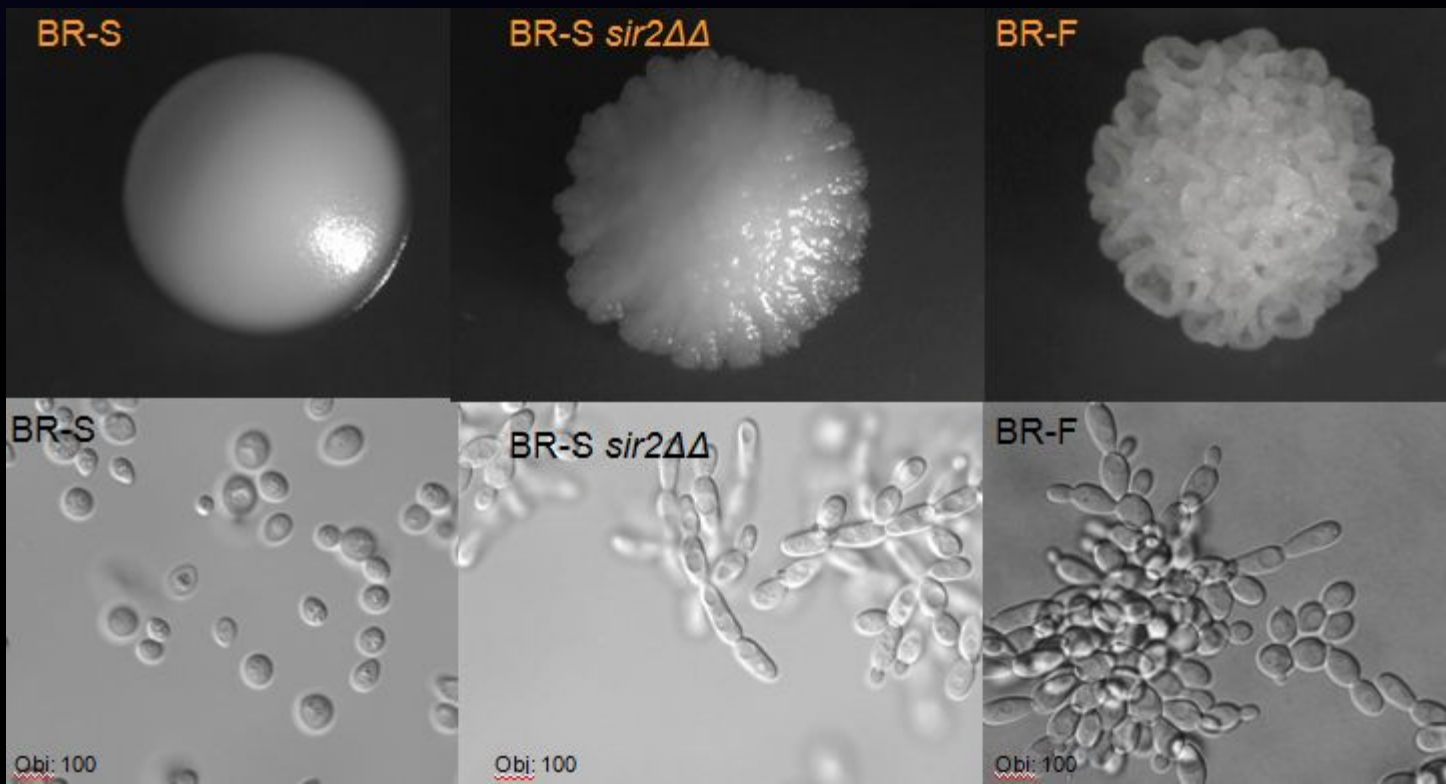


Původní řešení

- lokální linuxový server + SAMBA

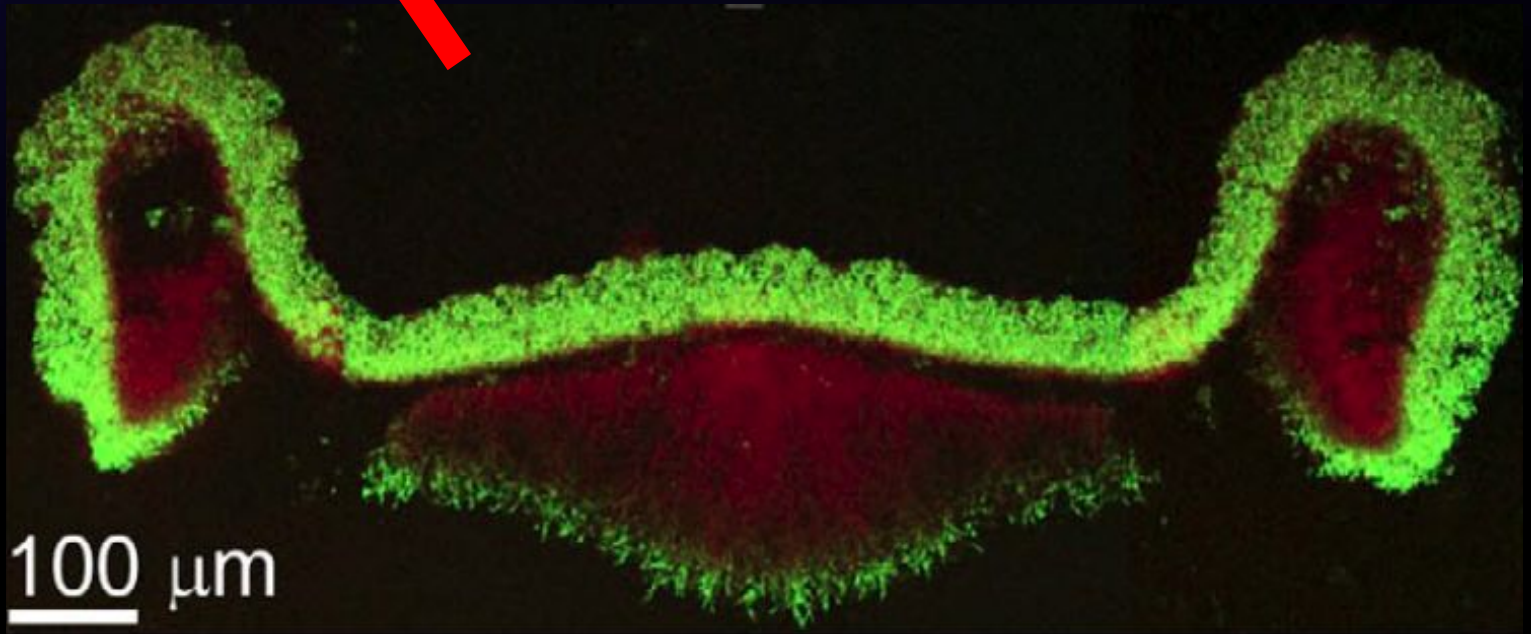
Nové řešení

- datové úložiště realizované ve spolupráci s CIT



NO!!!

The end ?



The story is just beginning...